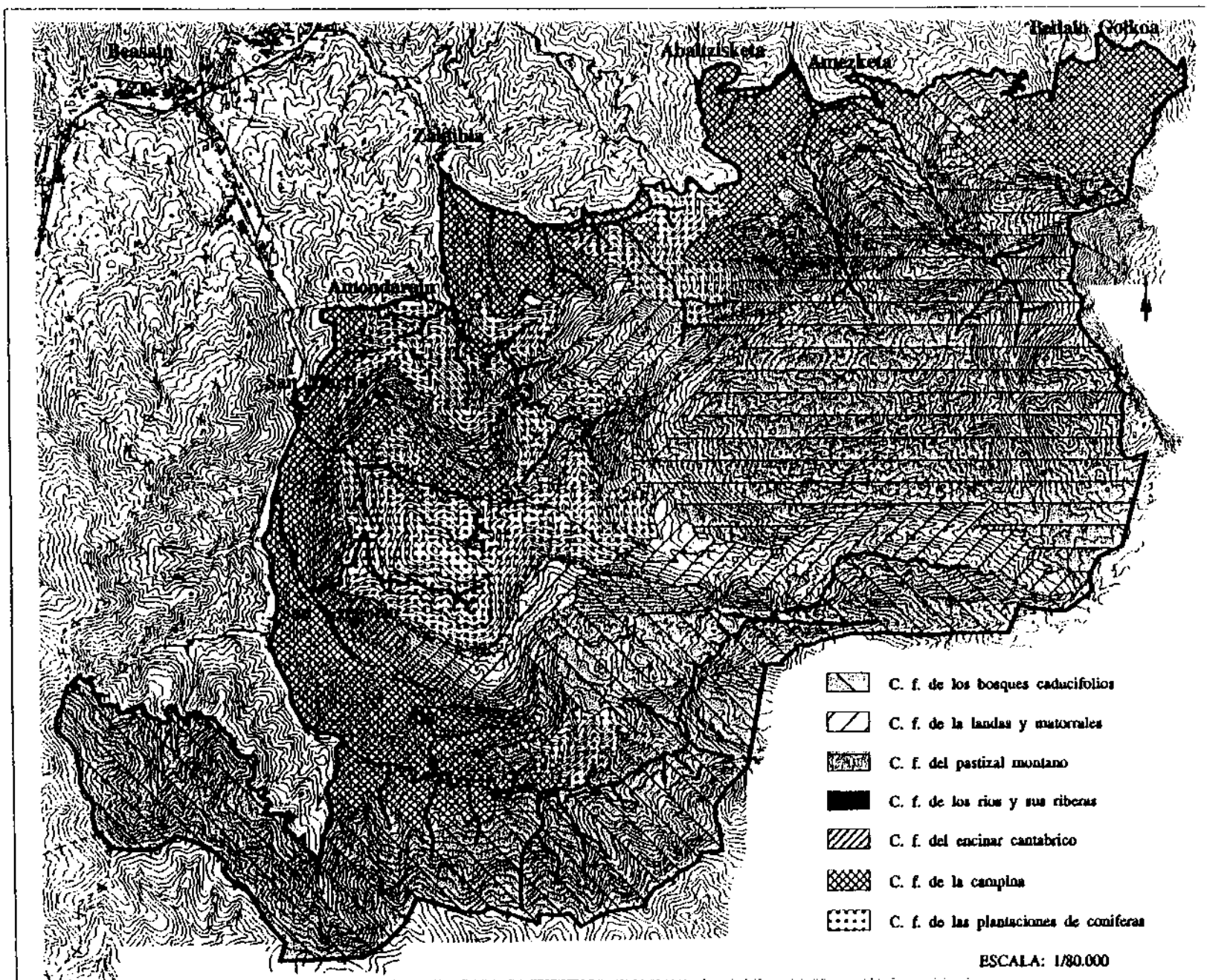


XIII. Mapas

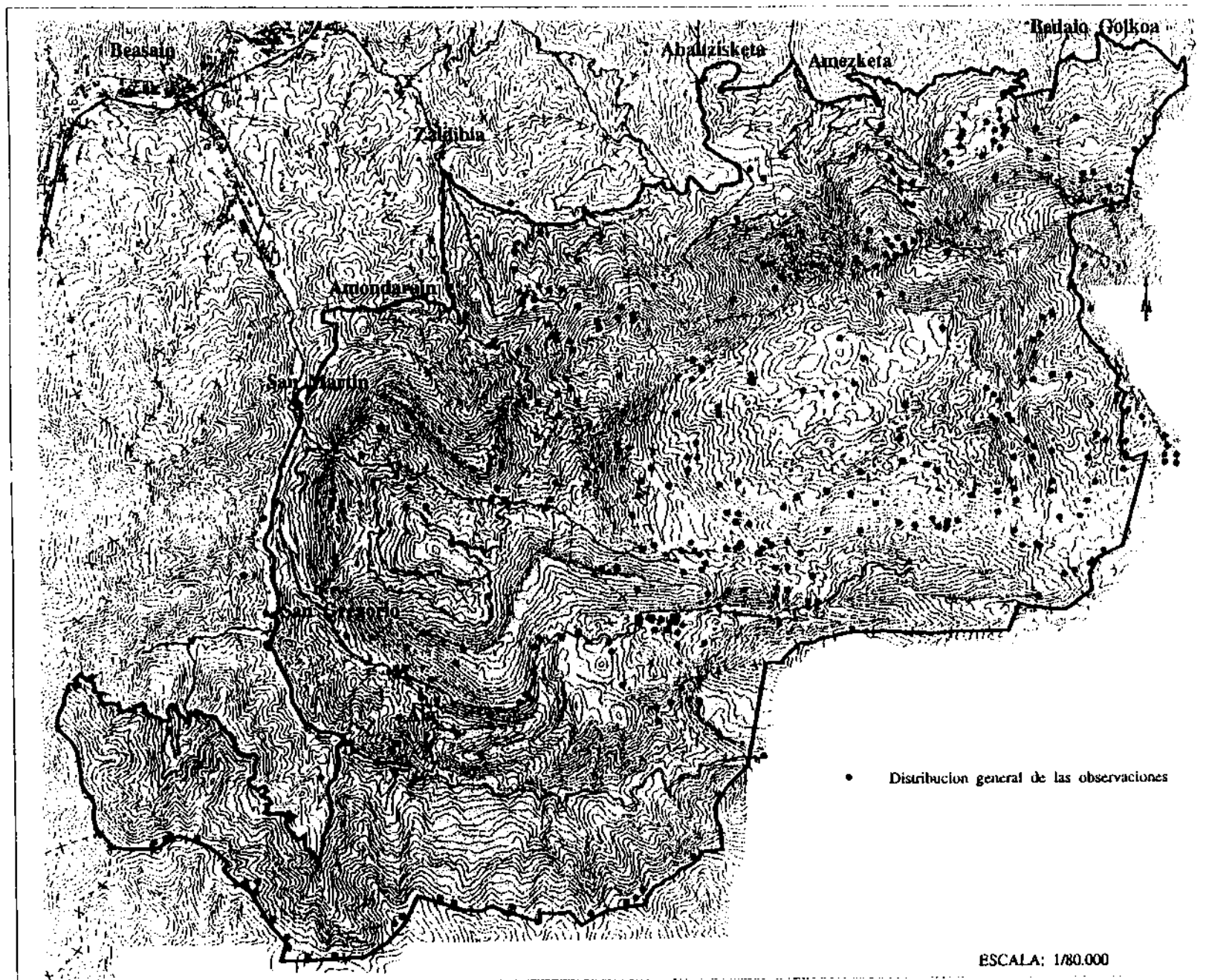
Para este estudio faunístico se han elaborado los siguientes mapas escala 1:80.000.

1. Comunidades faunísticas
2. Distribución general de las observaciones
3. Rapaces rupícolas
4. *Buteo buteo*
5. Genero *Milvus*
6. Otras rapaces forestales
7. Genero *Circus*
8. Rapaces nocturnas
9. Aves de zonas húmedas
10. Otras aves (1)
11. Otras aves (2)
12. Especies de interés cinegético
13. Carnívoros
14. Anfibios, reptiles y otros mamíferos
15. Transectos de avifauna
16. Observaciones de quiropteros
17. Itinerarios nocturnos
18. Zonas de batida
19. Valoración de las comunidades faunísticas: Peces
20. Valoración de las comunidades faunísticas: Anfibios
21. Valoración de las comunidades faunísticas: Reptiles
22. Valoración de las comunidades faunísticas: Aves (reproductoras)
23. Valoración de las comunidades faunísticas: Mamíferos

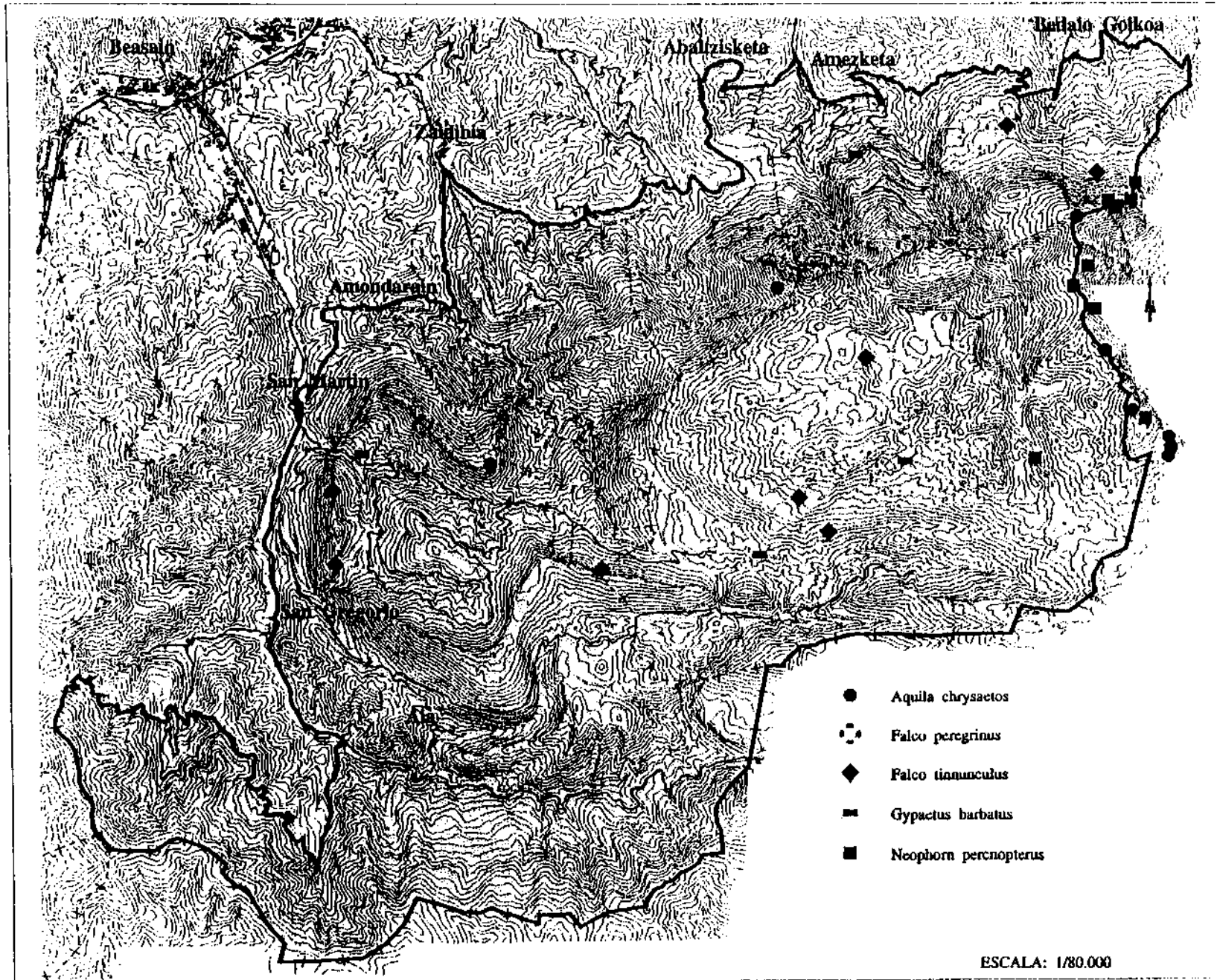
COMUNIDADES FAUNISTICAS



DISTRIBUCION GENERAL DE LAS OBSERVACIONES



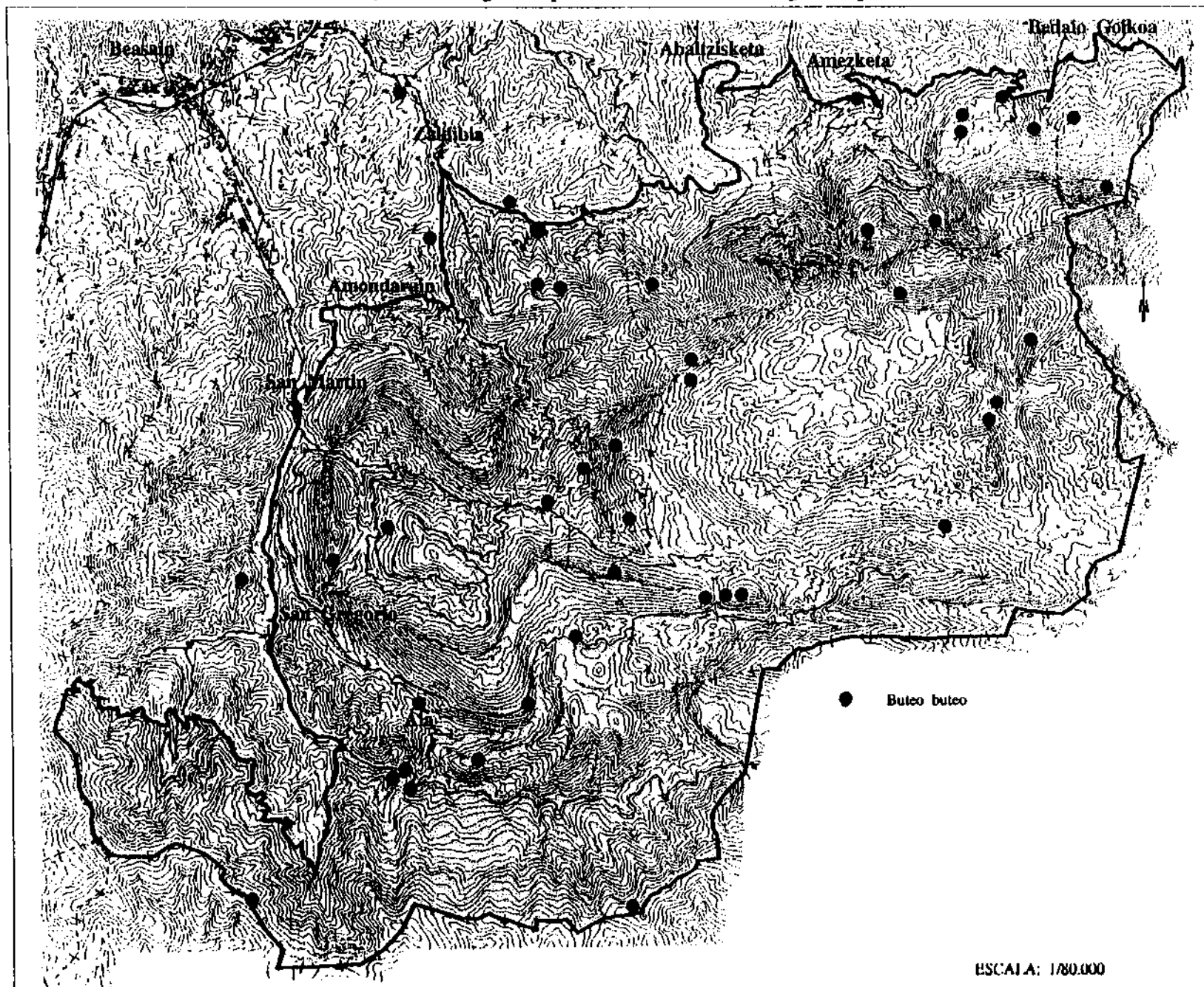
RAPACES RUPICOLAS



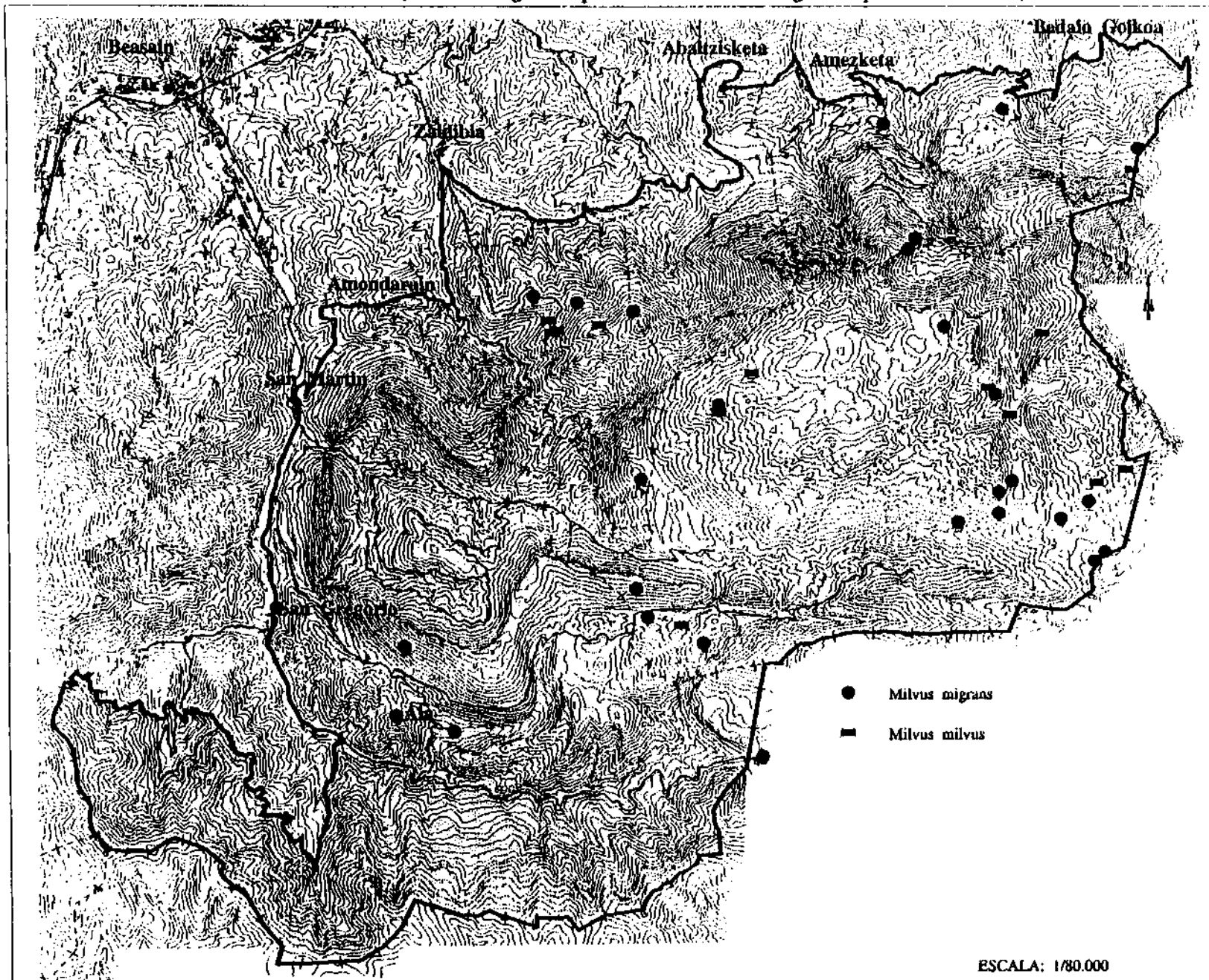
Mapa n° 3

Página 181

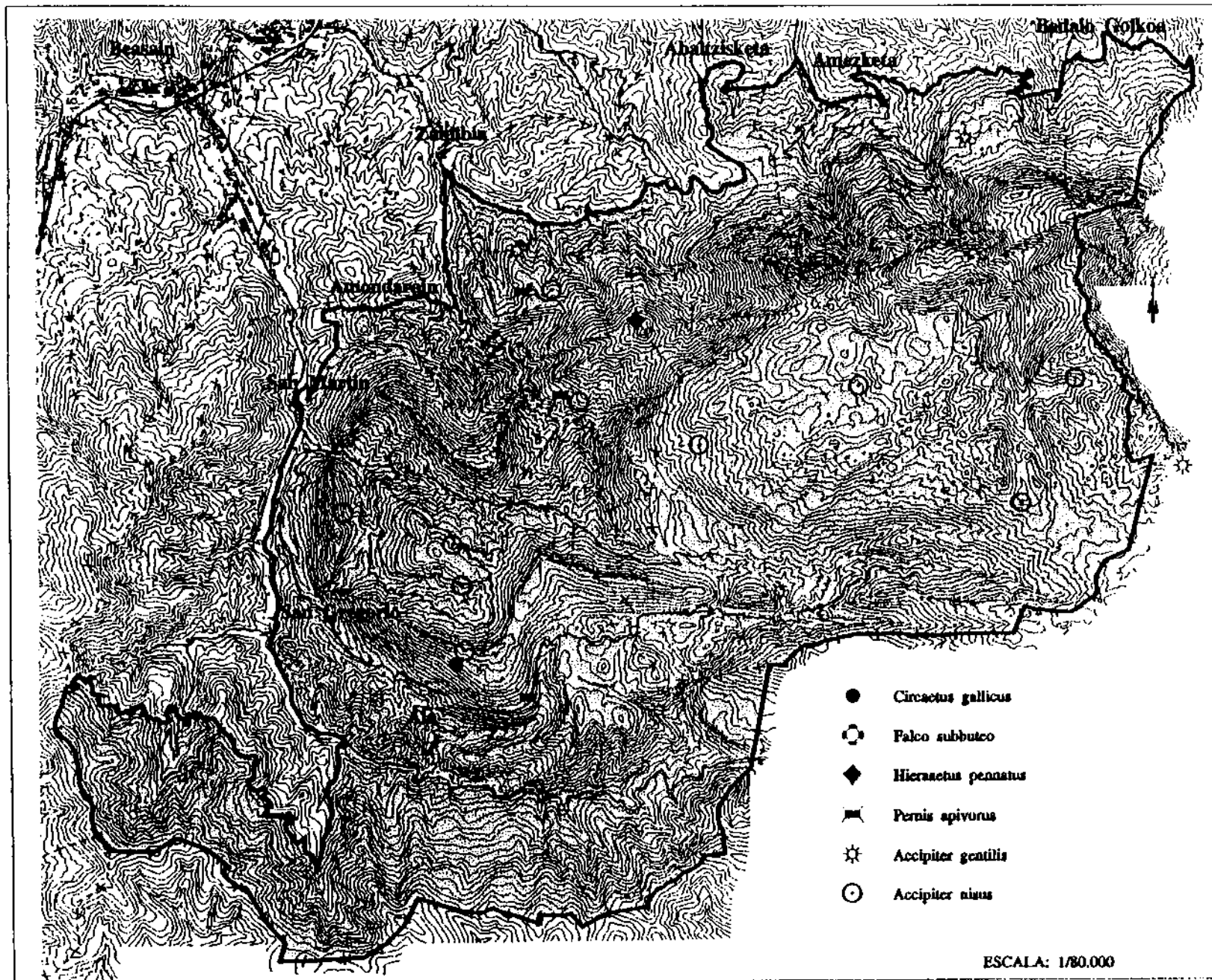
BUTEO BUTEO (desde la segunda quincena de Abril a la segunda quincena de Julio)



GENERO MILVUS (desde la segunda quincena de Abril a segunda quincena de Julio)



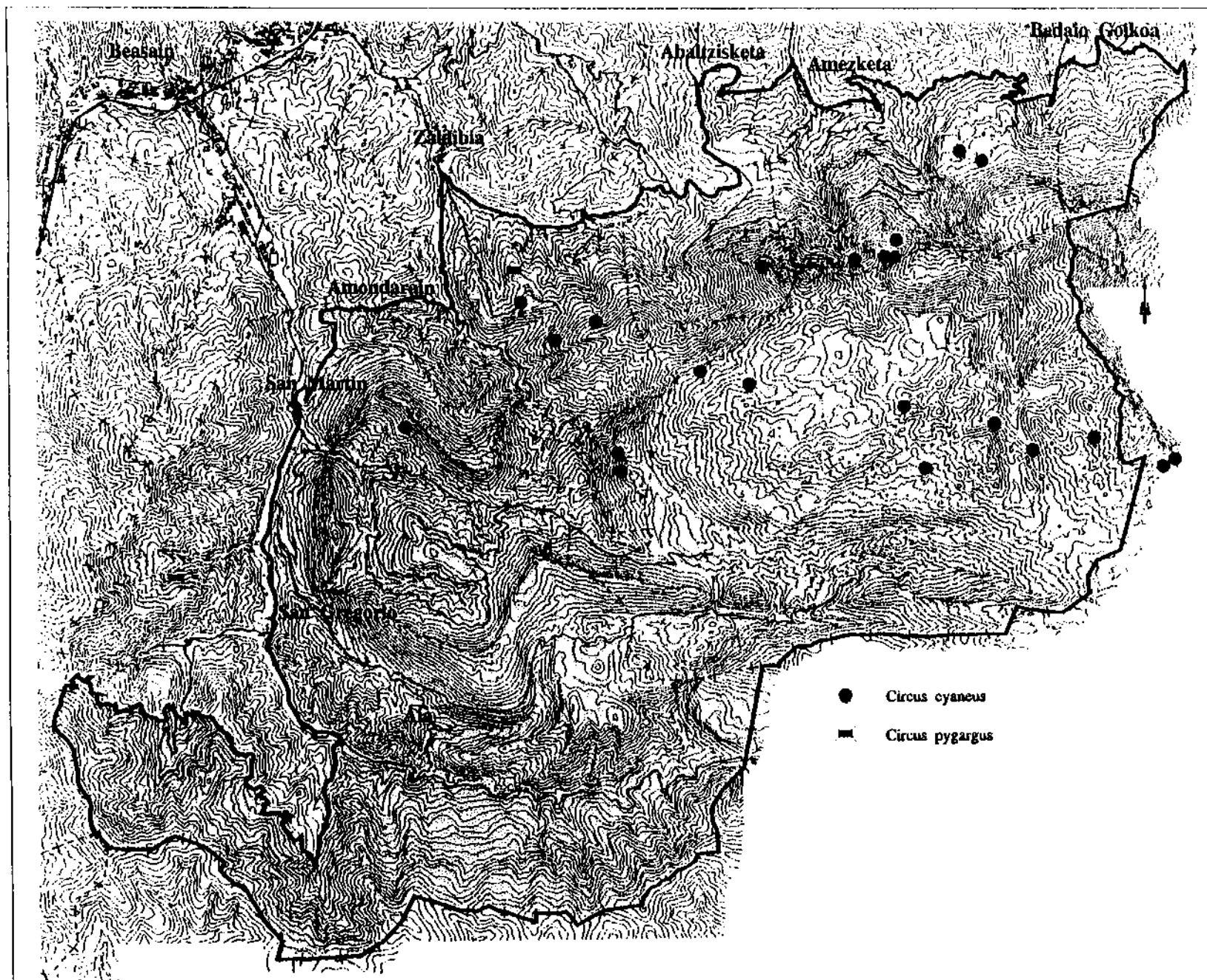
OTRAS RAPACES FORESTALES



Mapa n° 6

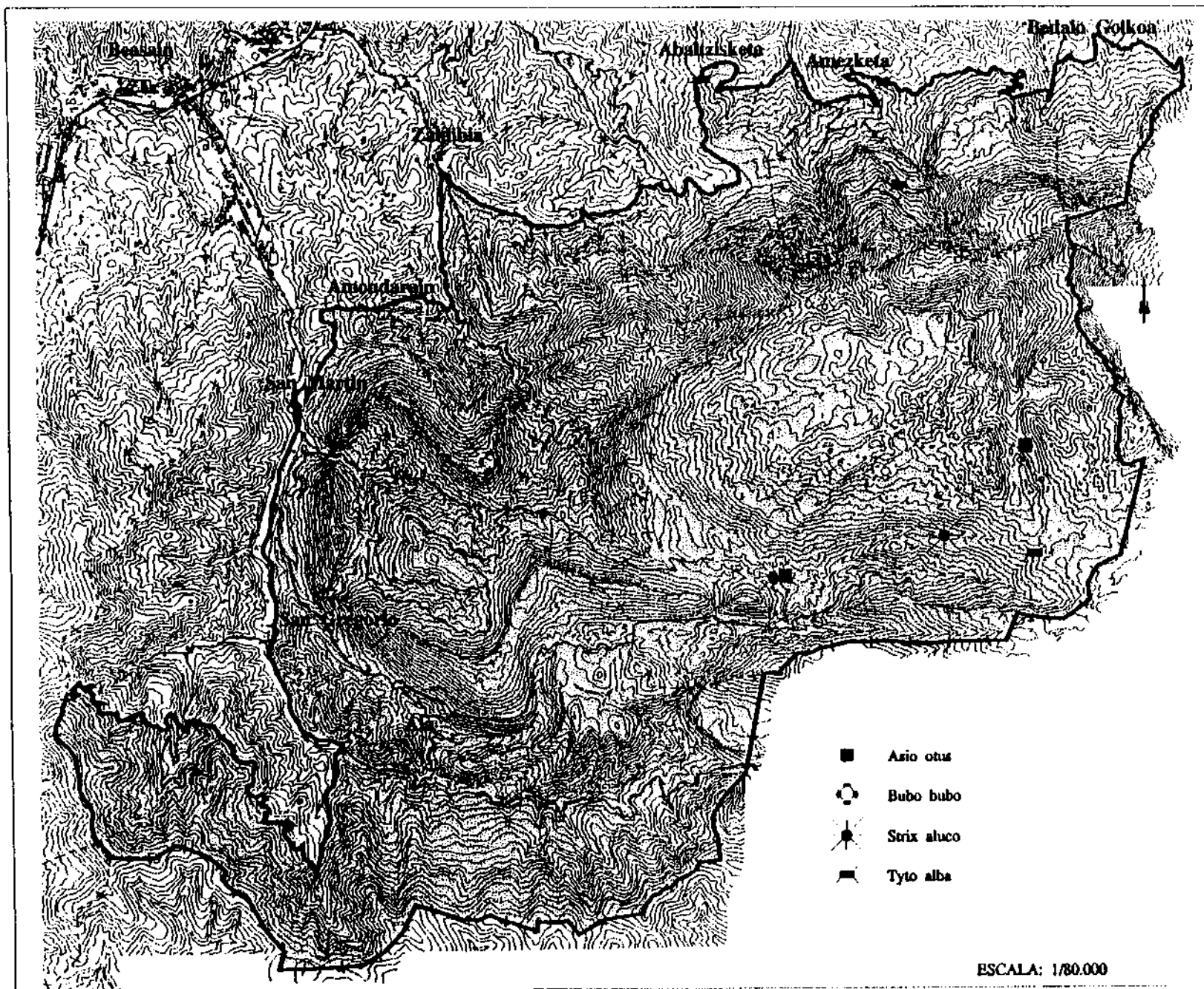
Página 184

GENERO CIRCUS (desde Abril a Julio)



Mapa n° 7

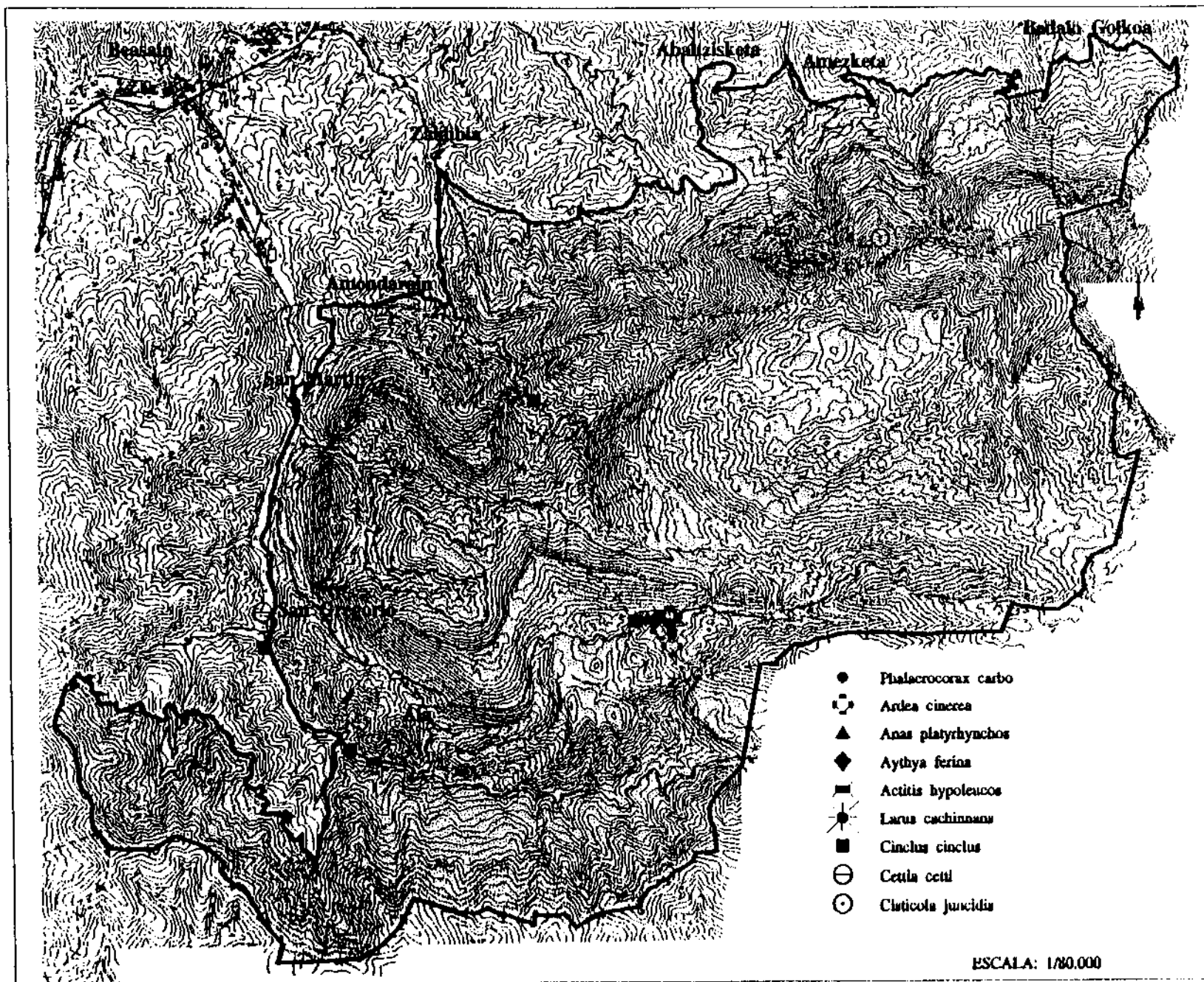
RAPACES NOCTURNAS



Mapa n° 8

Página 186

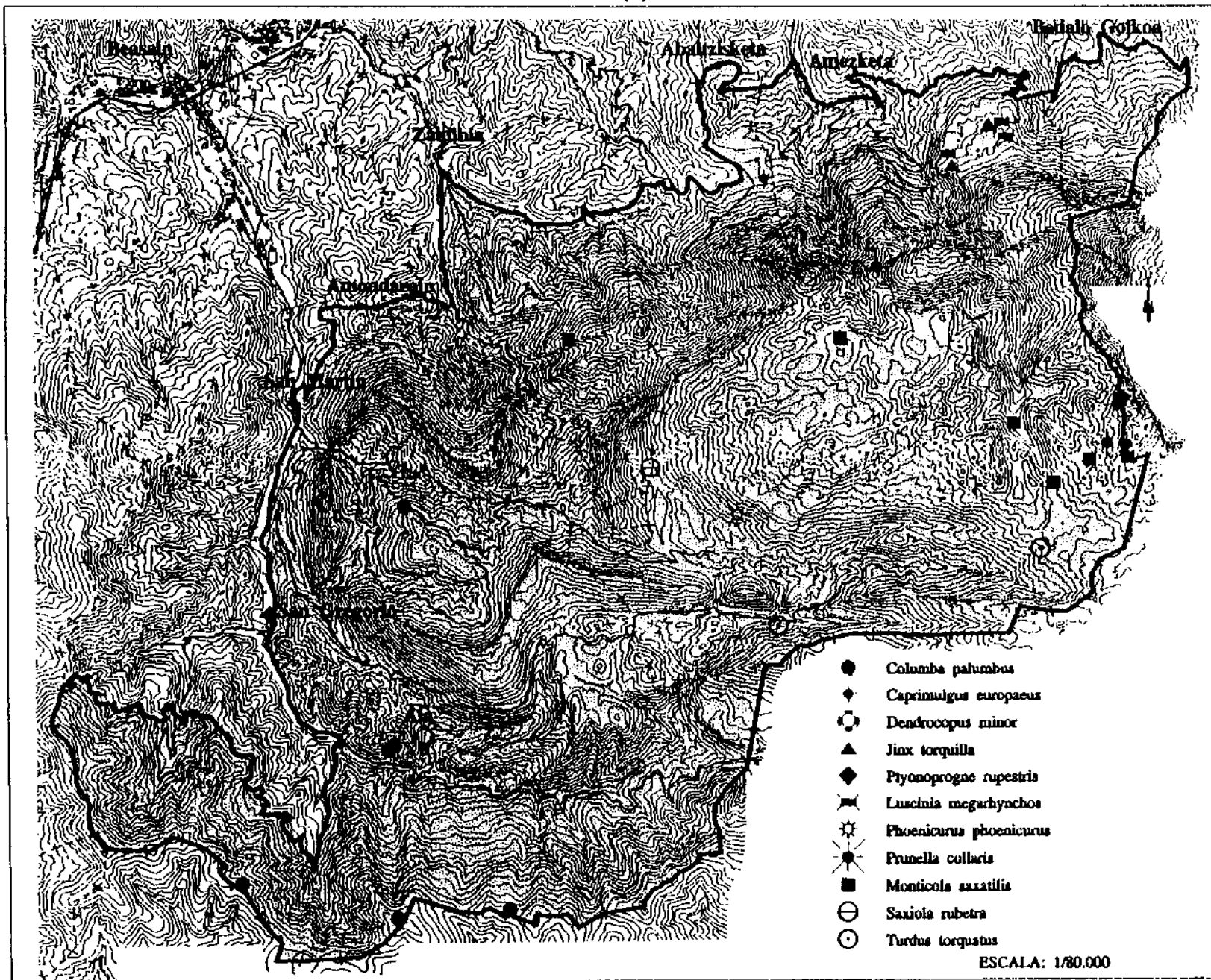
AVES DE ZONAS HUMEDAS



Mapa n° 9

Página 187

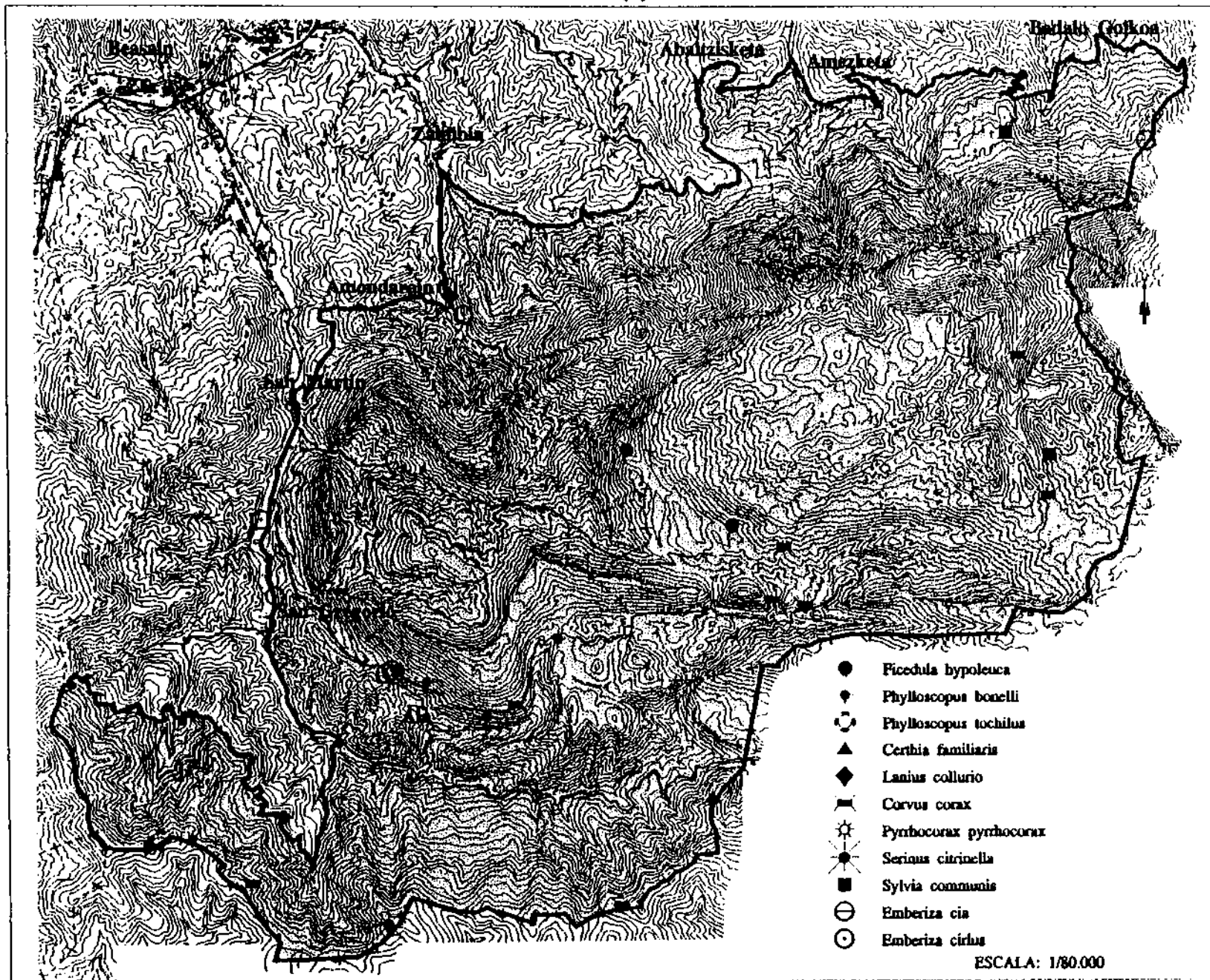
OTRAS AVES (1)



Mapa n° 10

Página 188

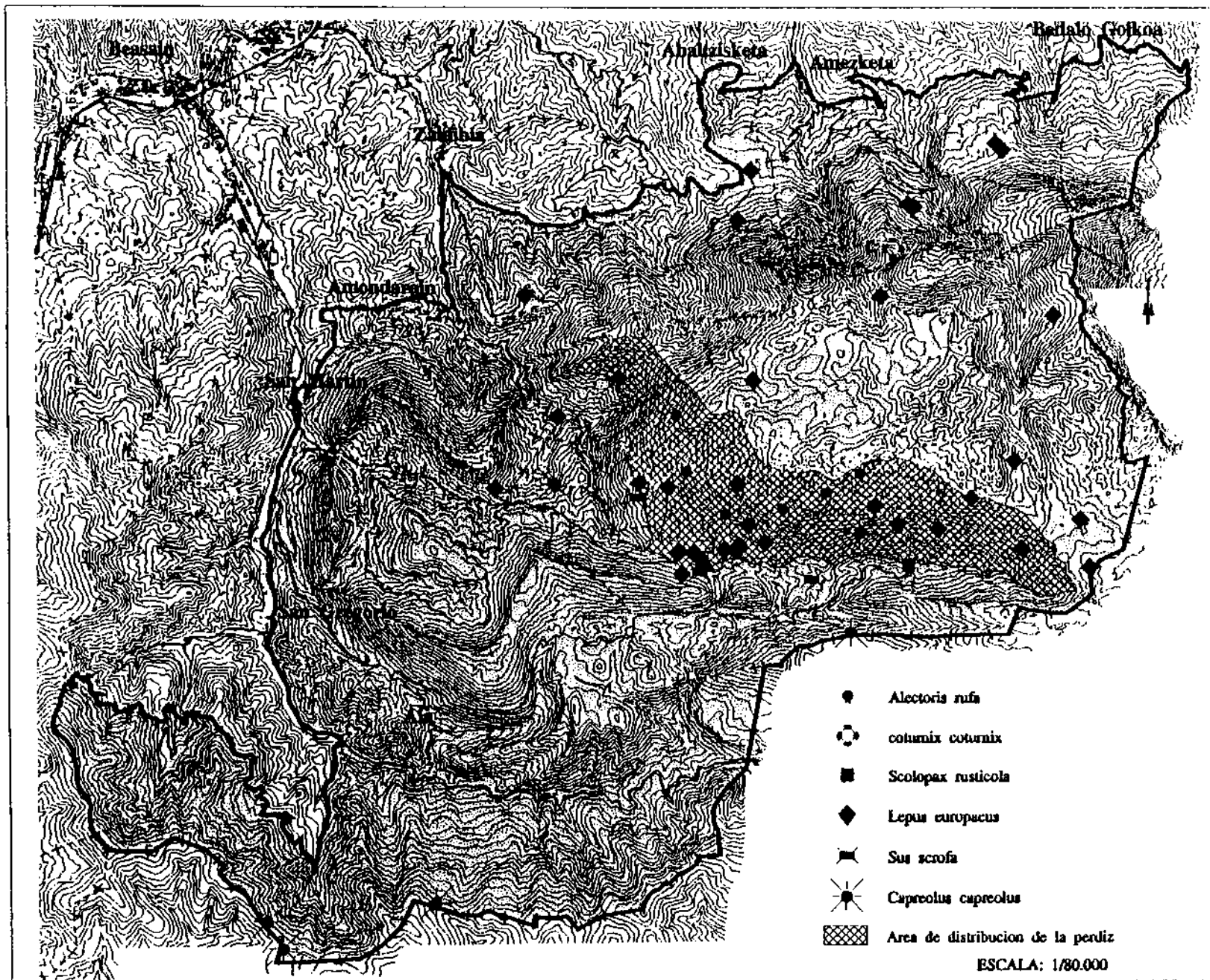
OTRAS AVES (2)



Mapa nº 11

Página 189

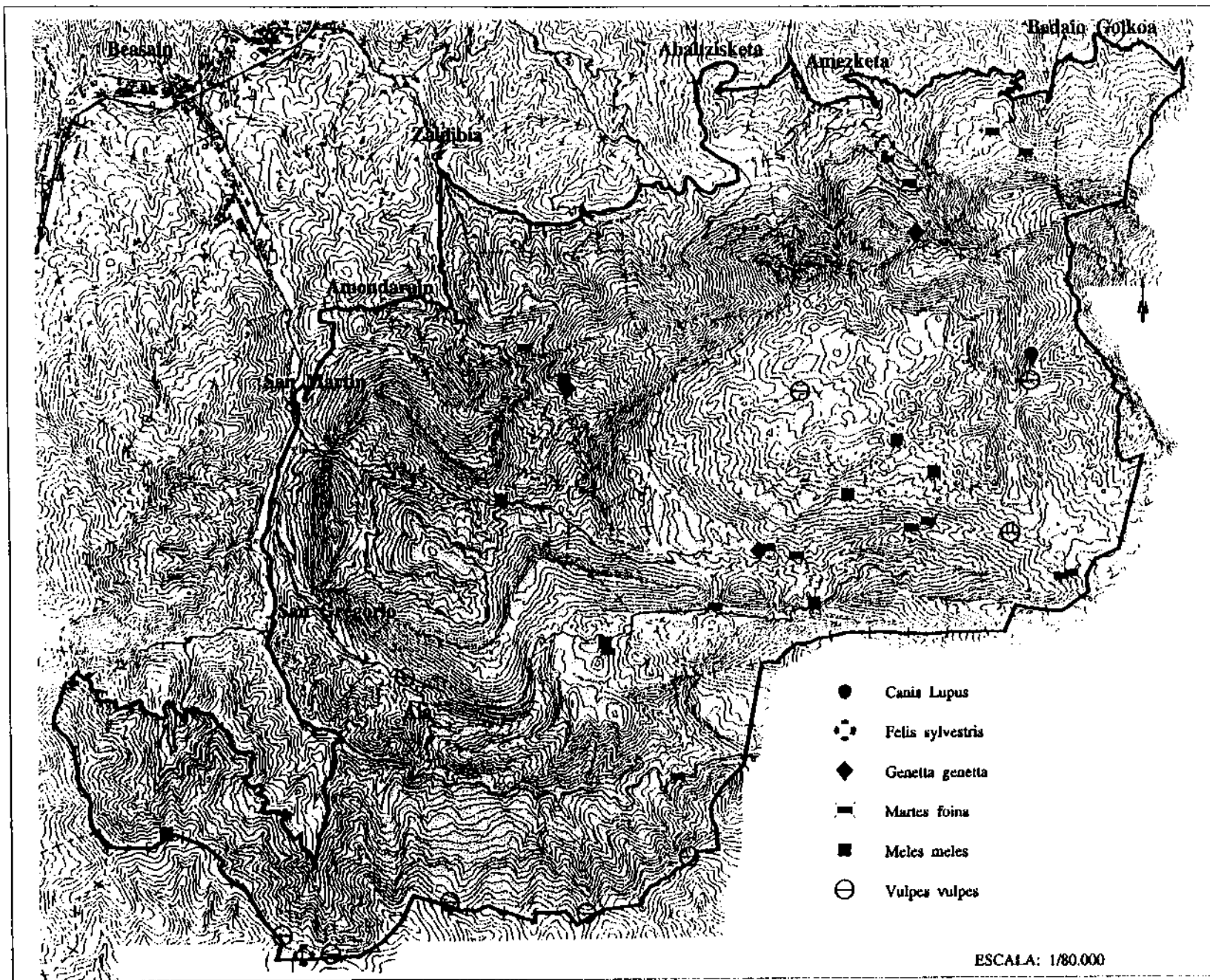
ESPECIES DE INTERES CINEGETICO



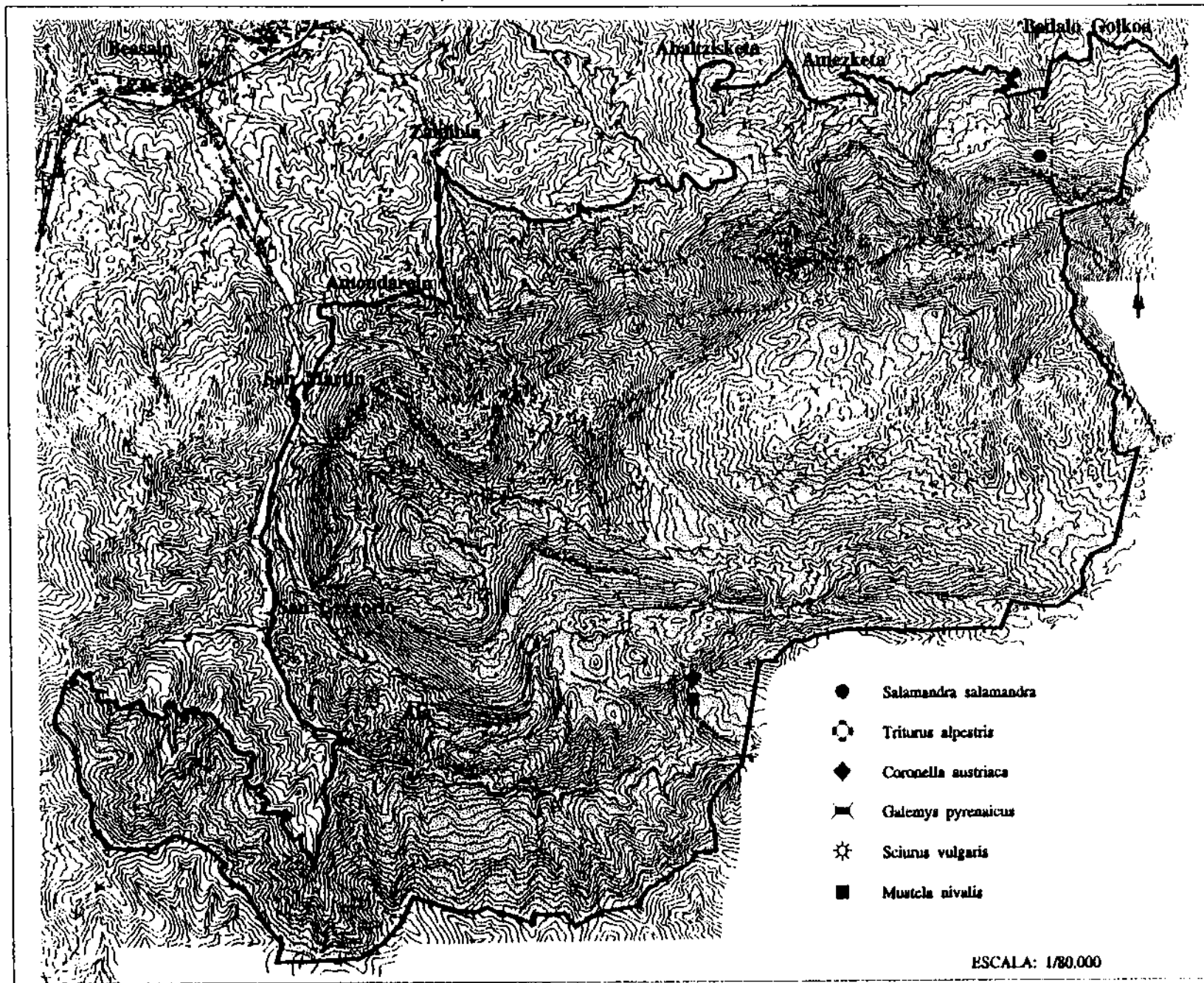
Mapa nº 12

Página 190

CARNIVOROS



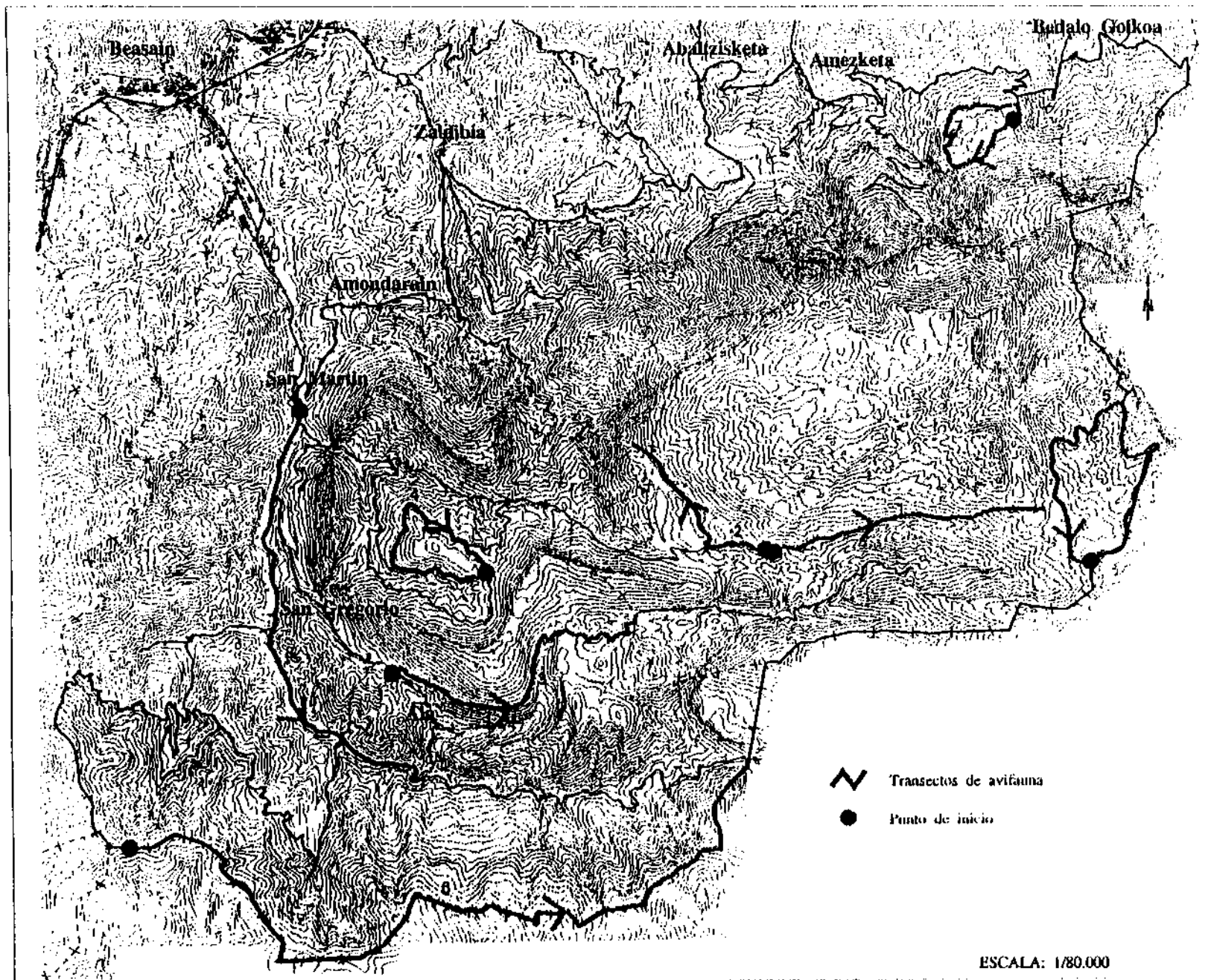
ANFIBIOS, REPTILES Y OTROS MAMIFEROS



Mapa n° 14

Página 192

TRANSECTOS DE AVIFAUNA

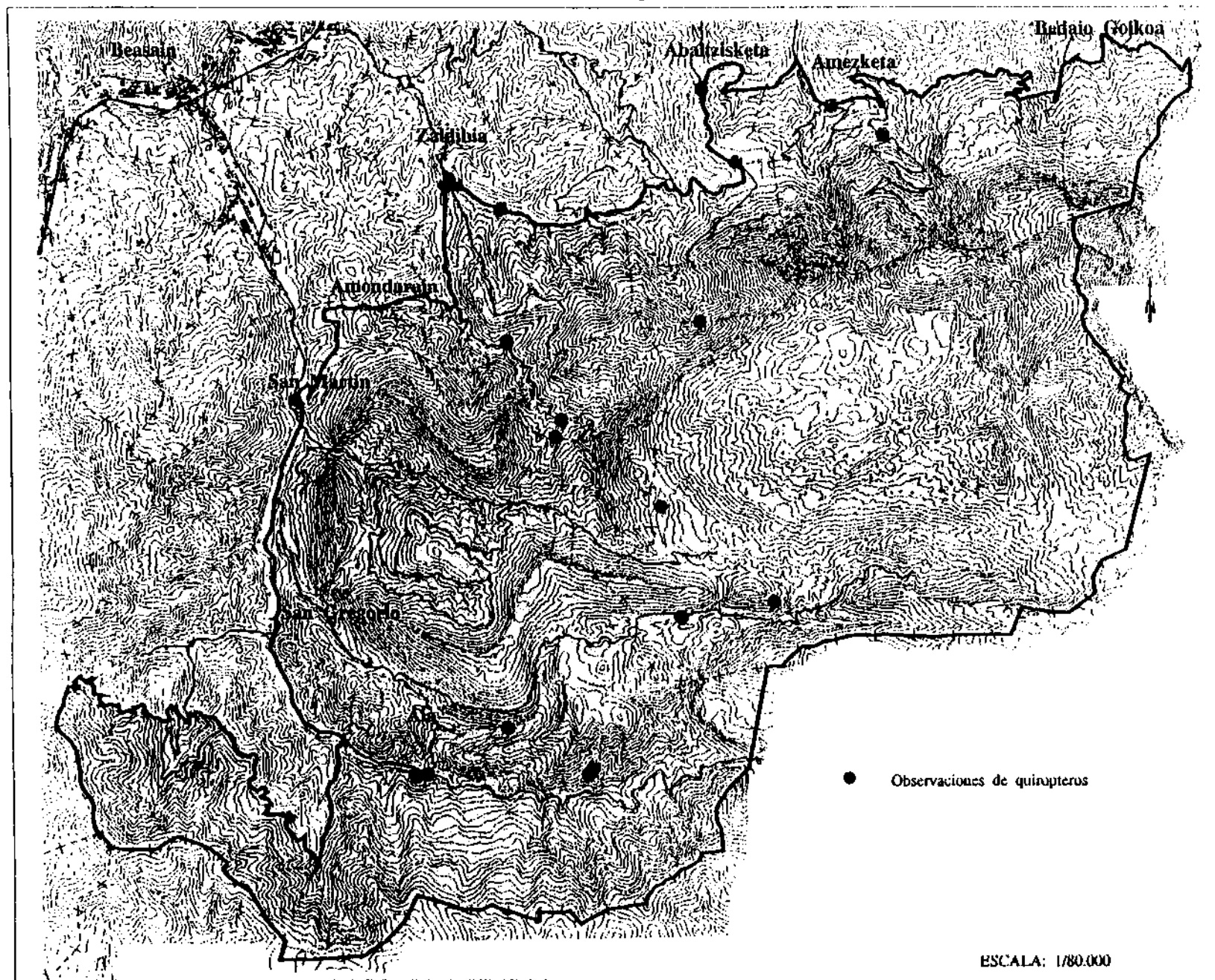


Mapa nº 15

Página 193

ESCALA: 1/80.000

OBSERVACIONES DE QUIROPTEROS

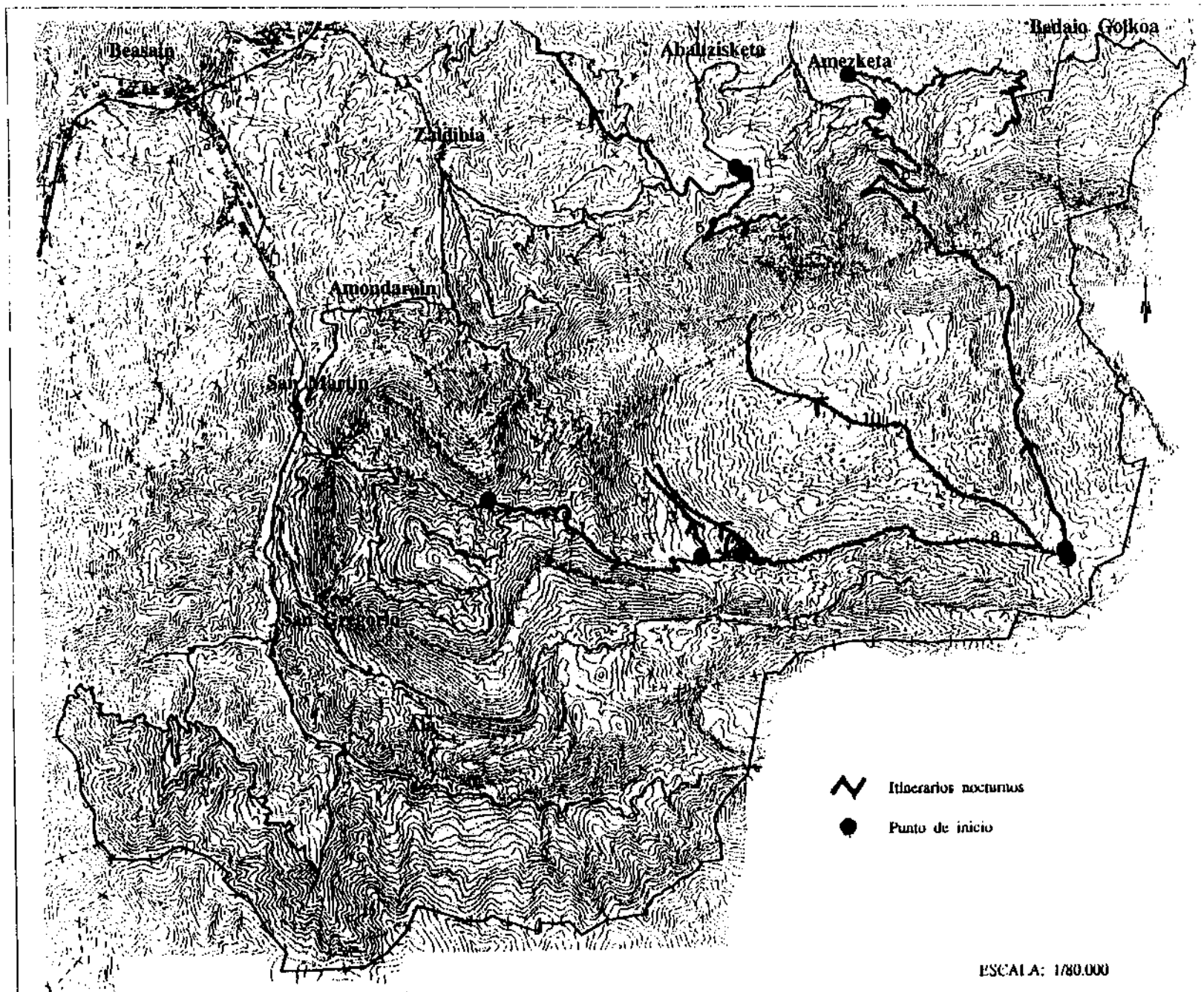


Mapa n° 16

Página 194

ESCALA: 1/80.000

ITINERARIOS NOCTURNOS

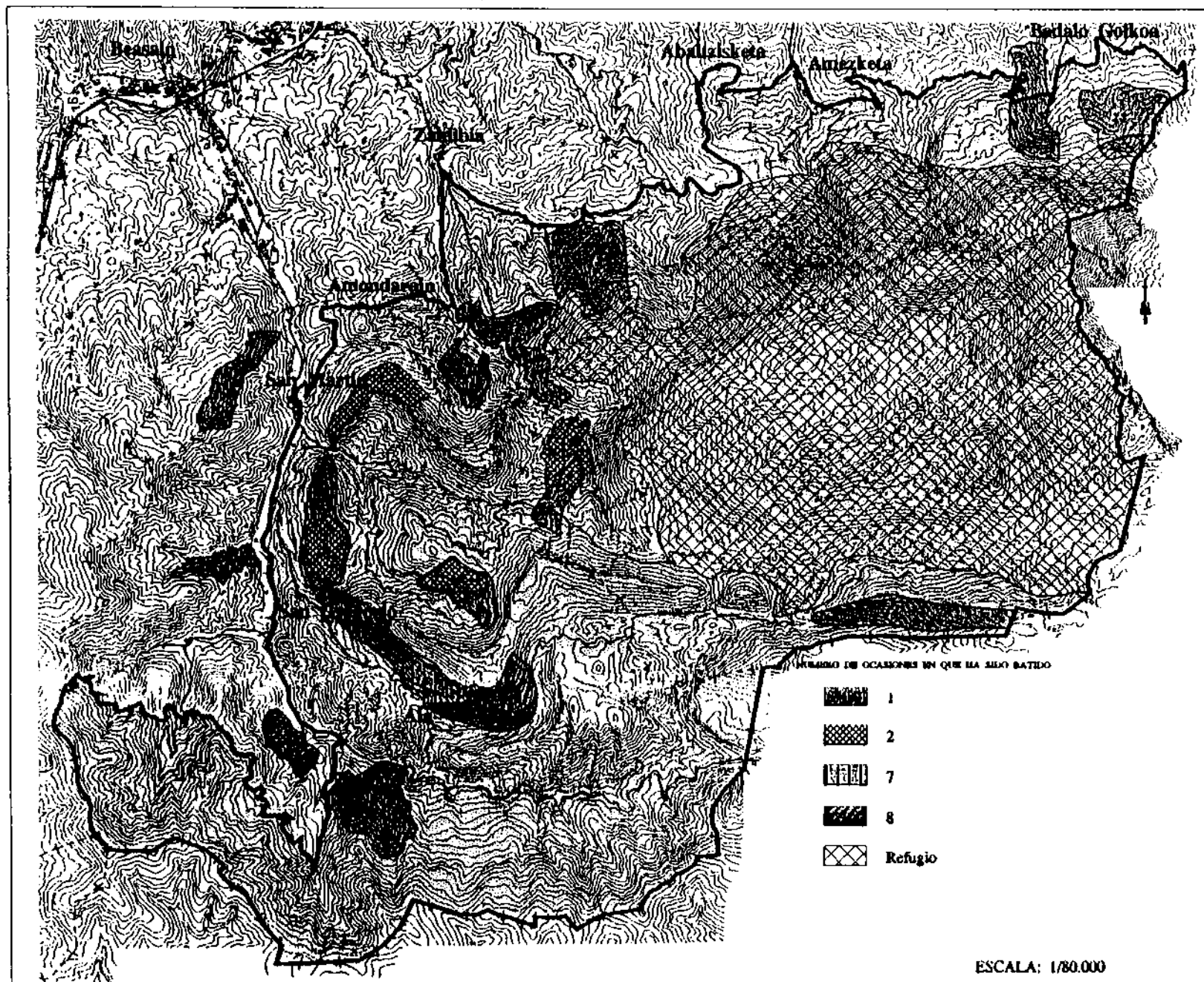


Mapa n° 17

Página 195

ESCALA: 1/80.000

ZONAS BATIDAS

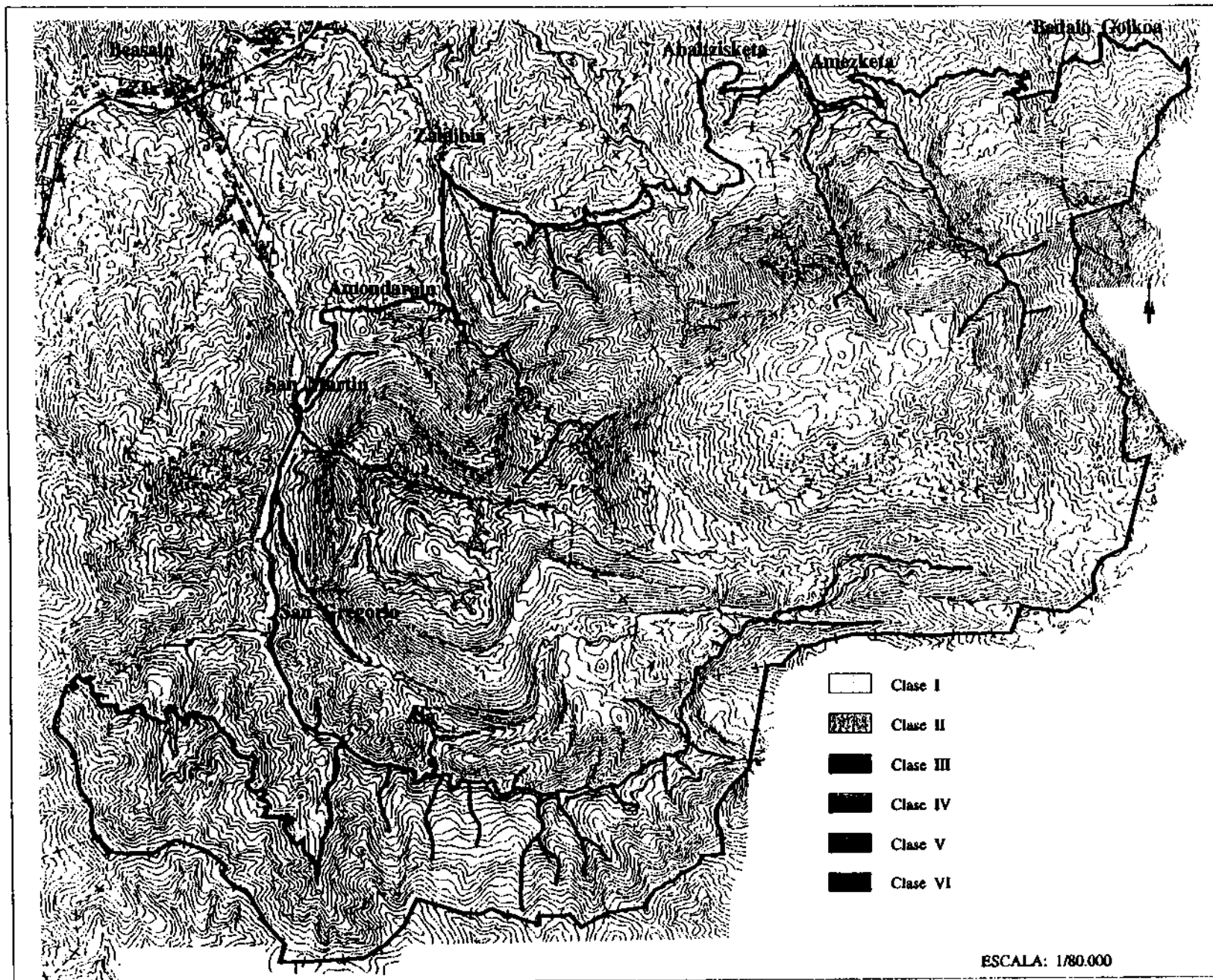


Mapa nº 18

Página 196

ESCALA: 1/80.000

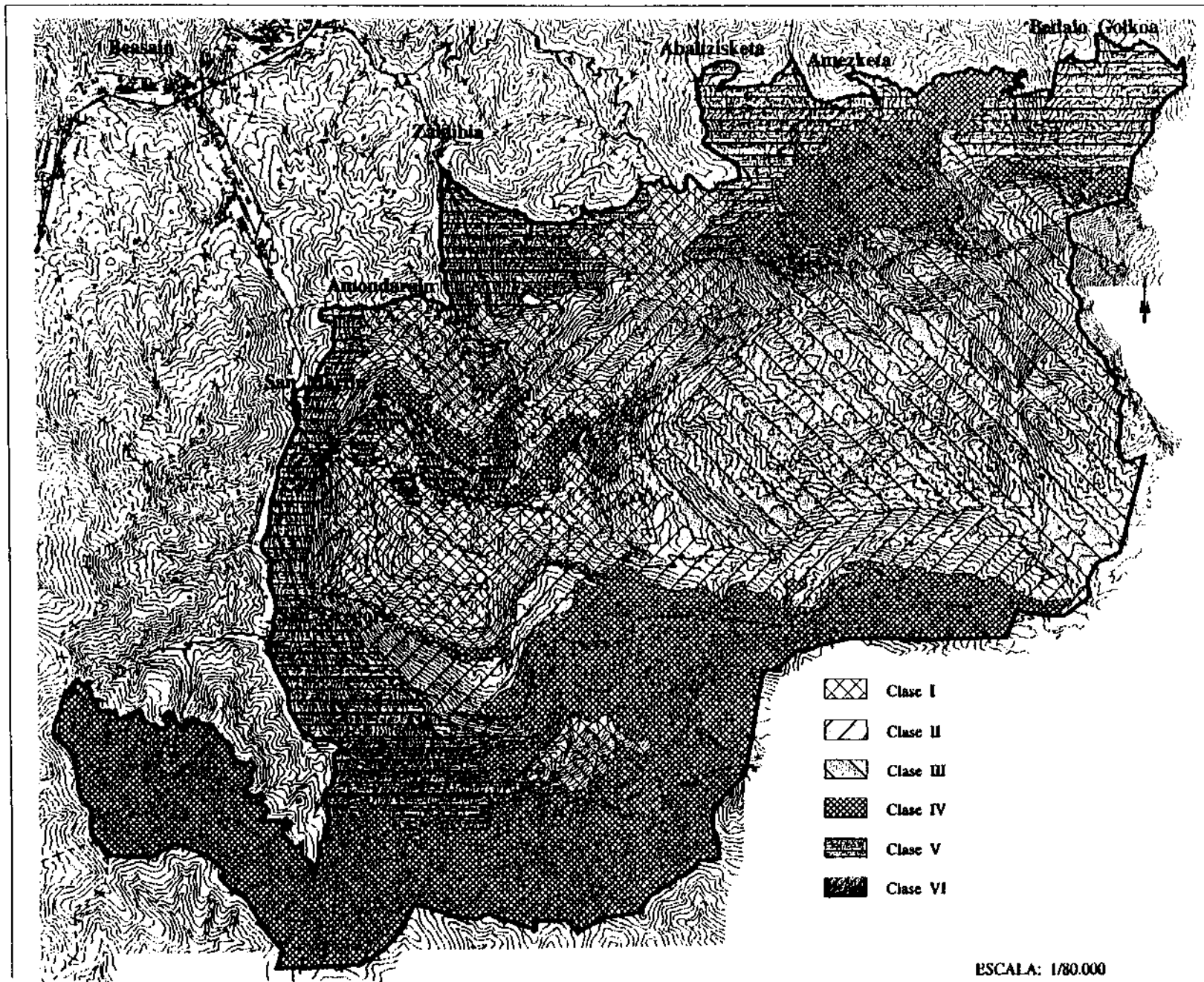
VALORACION DE LAS COMUNIDADES FAUNISTICAS: PECES



Mapa nº 19

Página 197

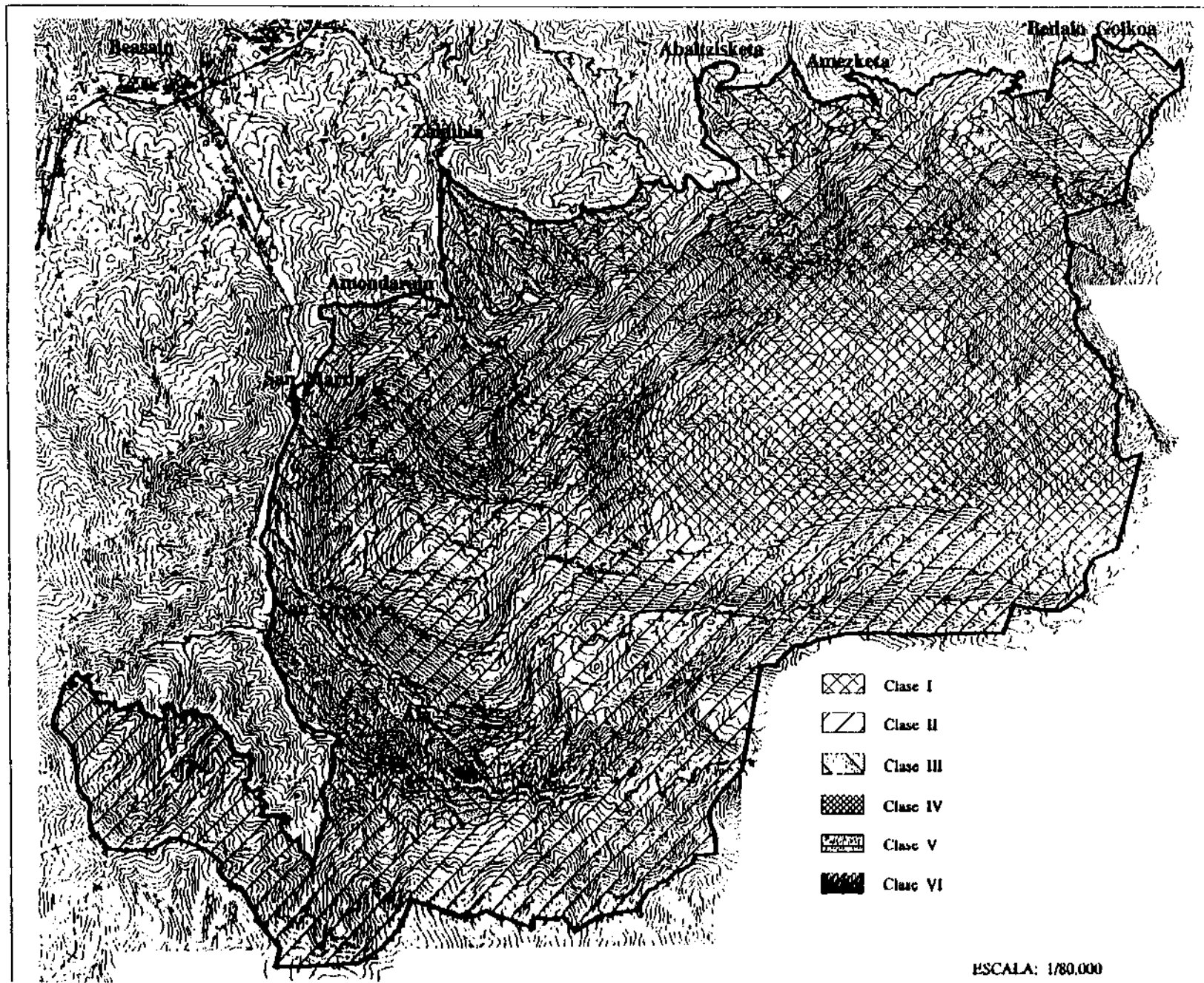
VALORACION DE LAS COMUNIDADES FAUNISTICAS: ANFIBIOS



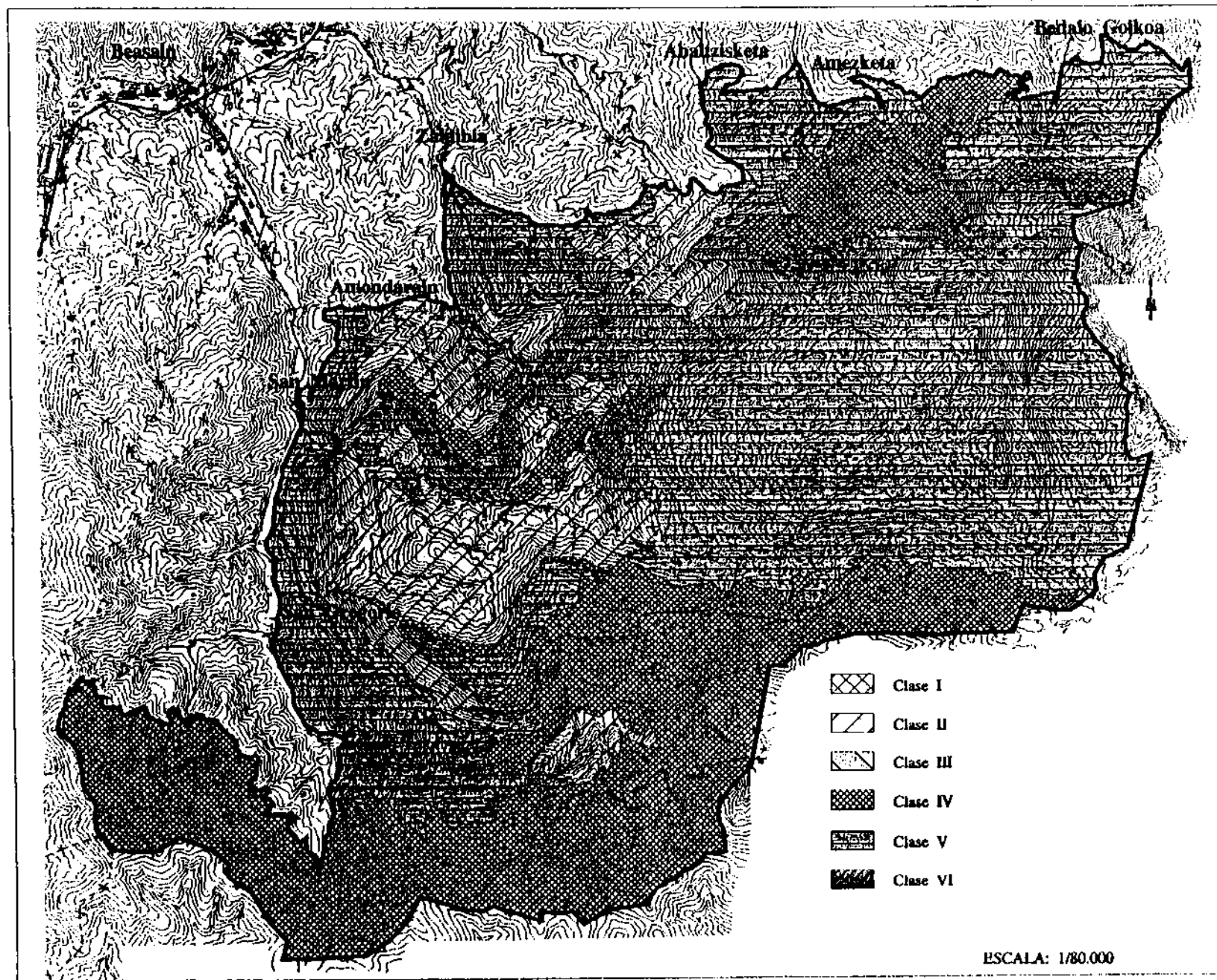
Mapa nº 20

Página 198

VALORACION DE LAS COMUNIDADES FAUNISTICAS: REPTILES



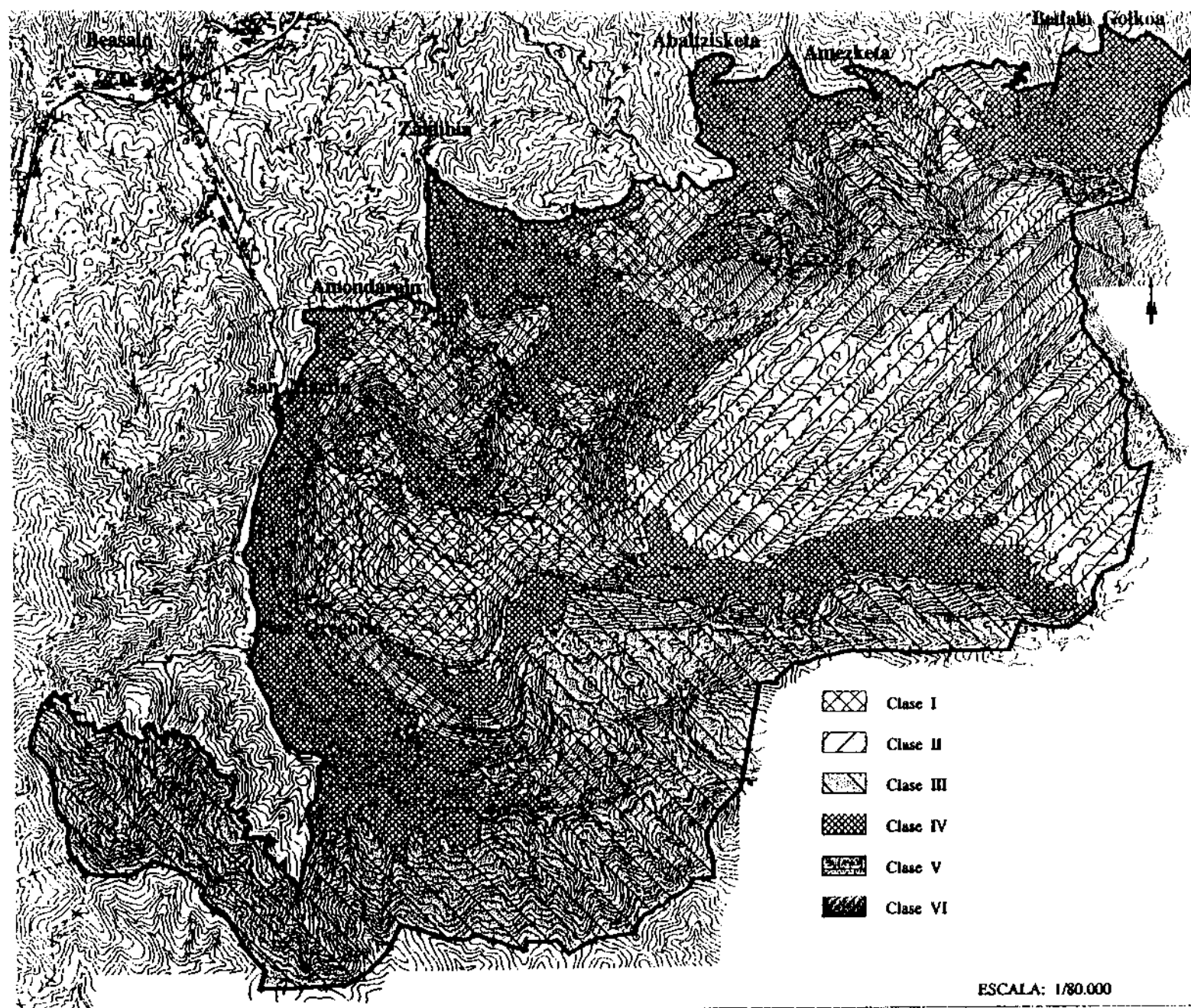
VALORACION DE LAS COMUNIDADES FAUNISTICAS: AVES (REP)



Mapa nº 22

Página 200

VALORACION DE LAS COMUNIDADES FAUNISTICAS: MAMIFEROS



Mapa nº 23

Página 201