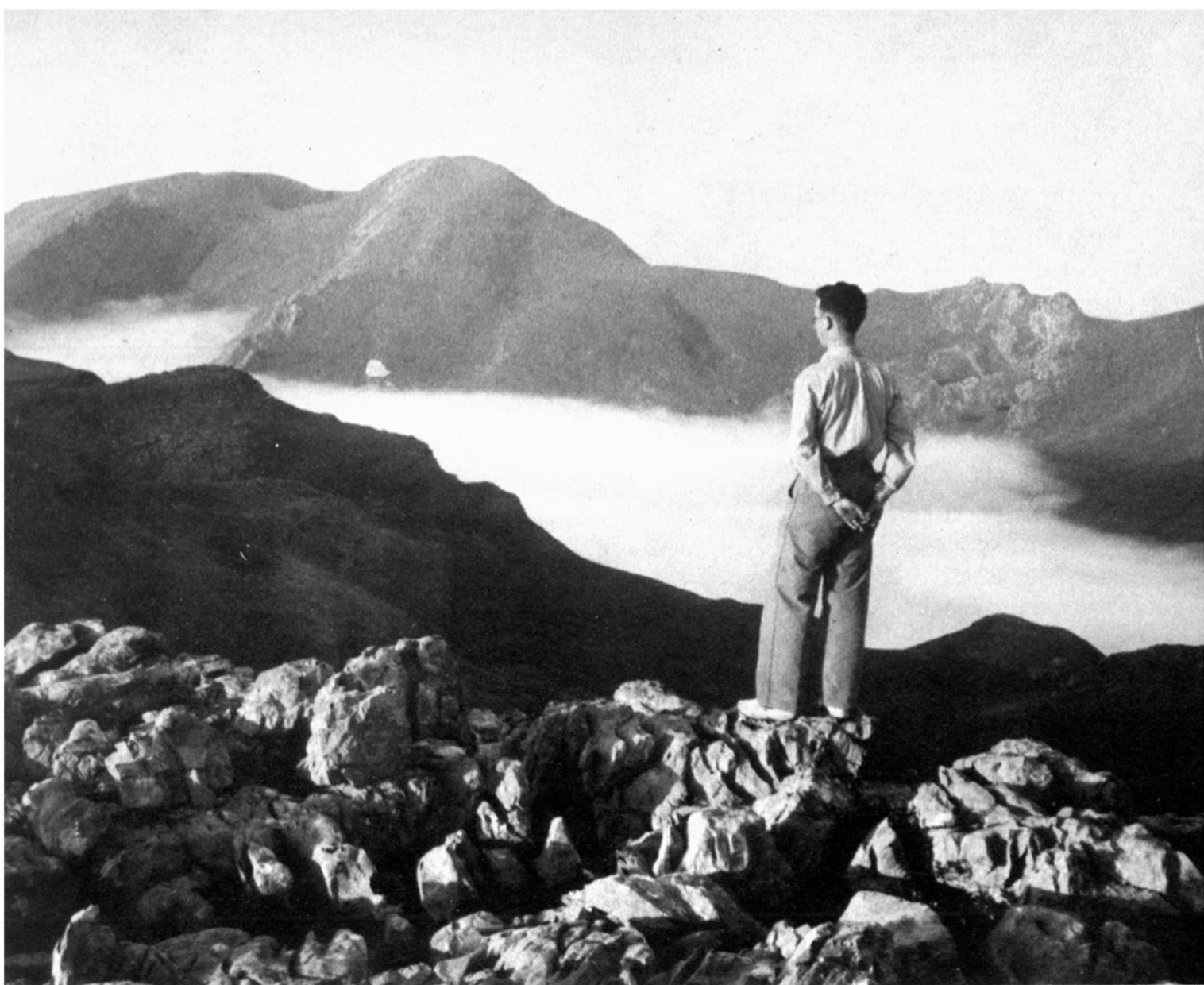


**TOPONIMIA DE
IGARATZA
E INMEDIACIONES**

JESUS ELOSEGUI IRAZUSTA



Niebla en Aralar

AITZEAR. Peñascal sobre *Illobi*.

AIZPEARGI. Sel, al Sur de *Beloki*.

AIZPEARRO. Próxima la choza de «*Martxonea*», de Azcárate.

AIZPEARROKO AIZPEA. Gran oquedad bajo una peña.

AIZPITARTE. Monte sobre *Uidui*.

AKAITZ. Monte situado al sur de la regata *Maizegi*.

AKAITZ ERREKA. Regata entre *Akaitz* e *Irayo*.

AKAITZ TXIKI. Monte entre *Akaitz* y *Sastarri*.

ALBI-ko ITURRIE. Llamada *Kapatar-iturri*, en el llano de *Albi*.

ALBI-ko TXABOLA. Choza del pastor de Arruazu José María Gamboa.

ALLAPU-ITURRI. Al Sur de *Desamendi*. Fuente del refugio de *Desao*.

ALPER ITURRI. En *Ormazarreta*.

- AMUXATE. Sombrío debajo de *Beloki*.
- AMUXATEKO ARRATEA. En los confines de *Baraibar* y *Realengo*.
- AMUXATEKO KOBAK. La mayor es muy larga y la otra es corta.
- ANTXITXARDIKO PUNTEA. Cumbre entre *Alotza* y *Pagabe*.
- APARREIN. Colina al Sur de *Ormazarreta*.
- APARREINGO KOBÁ. Cueva al Sur de la loma *Aparrein-Muño*.
- ARAÑEKO LANGA. Collado entre *Errenaga* y *Ormazarreta*.
- ARRATE-XAR. Entre *Ezantza* y *Lizarreta*.
- ARRATEBELTZA. Sel debajo de *Pagabe*.
- ARRATEZABAL. En el monte *Akaitz*.
- ARRIOLATZ GANE. Cumbre lindando *Baraibar*, *Errazquin* y el *Realengo*.
- ARTXABAL. Pequeño collado entre *Uarrain* y *Pagabe*.
- ATALORBE. Sel entre *Unako-Putzu* e *Illau*n.
- ATARTE. Entre *Desamendi-txiki* e *Intzazelai*. Hay dos rediles.
- ATTONA-TXULO. Entre *Illau*n e *Unako Putzu*.
- ATXISPURU. Punta rocosa junto a *Aizpearro*.
- ATXUI-ITURRI. Muy cerca de *Beaskin*, algo más arriba.
- BALENKALEKU. En *Ezantza*. Antiguo juego de pelota.
- BARRENSOROKO ITURRIE. entre *Ormazarreta* y *Oregi*.
- BASALOKO ARRATEA. Al Este de *Pagabe*.
- BASOLOKO KOBEA. En el camino de *Pagabe* a *Beaskin*, sobre *Doniturrieta*.
- BEAKAUNDIE. Entre *Obioneta* y *Trikuarri*.
- BEISAOKO LEIZEAK. Entre *Ormazarreta* y *Mandarrate*.
- BEASKIN. Sel, con una chabola en activo
- BEASKINGO ATAKA. Entre *Beaskin* y *Errenaga*.
- BEASKIN ITURRI. Muy cerca de la chabola.
- BELAZTAN. Raso entre *Guardaetxe* y la carretera de *Baraibar*.
- BELOKI. Monte.
- BELOKI-KO EGUTEKO SAROBEA. En el monte *Beloki*.
- BEOKI-KO ITURRIE. Entre *Beloki* y *Ezantza*.
- BELUTA. Langa o puerta en el límite de *Baraibar* y *Errazkin*.
- BEOINGO AIZPEA. En la espalda Nordeste de *Eulatz*.
- BIZKAIÑON TXABOLA. Al Norte de *Desamendi*. Está en ella el pastor «*Otselizarraga*», de *Gainza*. Construida hacia 1897.
- BUSTIITAKO ATAKA. Collado entre *Errenaga* y *Desamendi*.
- BUSTINTZEN TXABOLA. En *Mugardi*. De «*Bustintze*» de *Inza*.
- DESAOMALKOR. Al Sudoeste de la chabola del *Vizcaíno*.
- DESAMENDI. Monte al Sudeste de *Errenaga*.
- DESAMENDI TXIKI. Montecito al Oeste de *Desamendi*.
- DESAO. Antiguo sel, al Sudoeste de la chabola del *Vizcaíno*.
- DONITURRIETA AZPIKOA. Sel y fuente.
- DONITURRIETA GAIKOA. Sel, con un pastor.
- ELURZULOTA. Entre *Ormazarreta* y *Larretxiki*.

- ENIRIO. Sel.
- ENIRIKO OTADIE. Altozano hacia la regata *Mai-zegi*.
- ENIRIKO TXABOLA. En ella vive un pastor de Zaldivia.
- ERREGENEA. Realengo.
- ERRENAGAKO ETXEA. Refugio de *Igaratza*.
- ERRENAGAKO ONDOKO ERREKA. De *Esnarrieta* hacia *Iturribeltz*.
- ERRENAGAKO ONDOKO PUTTSUE. Entre *Esnarrieta* y la fuente de *Iturribeltz*.
- EZKIZUBARRENA. Sel, con una chabola.
- ESNARRIETAKO ITURRIE. Al Este de *Errenaga*, a 150 metros de *Bustitako ataka*.
- ETALDE. Al Sur de *Torreanea*.
- EULATZ. Monte, al Sur de *Txemiñe*.
- EZANTZA. Pastizales en el *Realengo*.
- FRANTSES ERREKA. Fuente famosa entre *Beluta* y *San Miguel*.
- FRANTSESAN TXABOLA. Entre las chabolas de *Intzazelai* y la *del Vizcaíno*.
- GARRAZTITA. Collado con dolmen, en el *Realengo*.
- GAZTELUZTAKO ITURRIE. En *Beloki*, entre las chabolas de *Urangone* y *Beloki*.
- GUARDETXEIA. Casa del guarda forestal del *Realengo*.
- GURUTZE. Cima rocosa entre *Arruta* e *Illobi*.
- GURUTZEKO TXABOLA. Una de las más altas de *Aralar*.
- ILLAUN. En el *Realengo*, al Sur de *Illbi* y a mayor altura.
- INTZAZELAI. Bonito raso, al Norte de *Kolosabarne*.
- IPUZMEAKA. Ancho collado entre *Eulatz* y *Txemiñe*.
- IRABELTZETA. Entre *Putxerri* y *Aparrein*.
- IRAYO-KO ALDAPA. Al Este y más alto que *Zelaya*.
- IRAYO-KO ZELAYA. Cima herbosa al Este y encima de *Alleko*.
- IRU LIZARRETA (LIZARRETA). Entre *Ezantza* y *Unako Putzu*.
- IRUMUGARRIETA. Hito de *Gainza*, *Inza* y *Realengo*, a 100 metros al Suroeste de *Torreanea*, pico más alto de *Aralar*.
- IRUMUGARRIETA. Entre la casa forestal y *Kolosobarne*, límite del *Realengo*, *Arbizu* y *Lacunza*.
- IRUPAGOTA. Hayas de *Oregi*, cerca de *Ormazarreta*.
- IRUZULUETA. Entre *Putxerri* y *Aparrein*.
- IRRISTILLETA. Vaguada en un raso con rocas entre *Trikuarri* y *Etalde*.
- ITURBELTZ. En un agujero de mina entre *Doniturrieta* y *Eskizubarrena*.
- ITURRI BELTZ. Entre *Triku Arri* y *Unako Putsu*. Sus aguas, las más frías de *Aralar*.
- ITURRI SANTU. Entré *Zeontza* e *Iturribeltz*.
- ITURRITX. En la regata entre *Illauñ* y *Urdangoene*. Muy afamada. Sus aguas manan bajo una gran piedra.
- JAZKURU. Cima entre *Kargaleku* y *Akaitz*.
- KARGALEKU AITZE. La cima más alta sobre *Maizegi erreka*.
- KOAZARRE. En la falta de *Akaitz txiki*.
- KATAMOTZEGI. Entre *Intzazelai* e *Ipuzmeaka*. Chabola de *Ignacio Otsolizarre*.
- KOLOSO BARRENA. Raso y desfiladero entre la *Casa Forestal* y *Ormazarreta*.

- KUTIXAO. Pastizal entre *Txutxuta* y *Pagabe*.
- LARRETXIKI. Antiguo pastizal, con ruinas de la chabola de *Martin Motz*, al Oeste de *Ormazarreta*.
- LEIZETAKO LEIZEA. Sima profunda entre *Larretxiki* y *Kargaleku*.
- LEKOAIN. Pasaje entre *Desamendi Txiki* y *Txemiñe*.
- LERRIZKAITZ-AUNDIK. Caos de piedras al Sur de *Txorrotxeta*.
- LERRITZ. Entre *Txemiñe* y *Mugardi*.
- LIZARRETA. Pastizal debajo de *Pagabe*.
- LUPEI. Hermoso raso, junto a *Desao*.
- LUTO-KO ZULOA. Cerca de *Iru-Lizarreta*, hacia *Unako Putsu*.
- MAANTSAKO Koba. En *Maantsa*.
- MAANTSASO-KO ORDEKA. Pasa por ella el camino de *Unako Putsu* a *Trikuarri*.
- MAANTSAKO ITURRIE. A 5 o 6 minutos de *Unako Putsu* hacia *Trikuarri*.
- MAANTSAKO MUÑOIA. Al Norte de *Maantsa*.
- MAIZEGI. Bosque y regata debajo de la casa de *Errenaga (Refugio)*.
- MALDAKO PUNTE. Cerro sobre *Doniturrieta azpikoa*, hacia *Enirio*.
- MALKORZURI. Ladera Sur de *Eulatz*.
- MANDABIDEA. De *Unako Putsu* a *Esantza*.
- MANDARRATE. Pasado el Refugio de *Errenaga*, y ya dentro de Navarra.
- MANDUETA. Entre *Putxerri* y *Aparrein*.
- MENDIAUNDI. Entre *Gurutze* e *Illobi*.
- M'NAGORRIITA (MINETA). En la vaguada de *Maantsa*. Antigua bocamina.
- MUGARDI. Entre *Txemiñe* y *Beloki*, dirección Sur.
- MUKURU. Monte, con montón de piedras bajo la cima.
- NEGURI SAROBE. Entre *Ezantza* e *Illauñ*.
- OBIONETA. Entre *Trikuarri* y *Unako Putsu*.
- OIARRONDO. Fuente al Norte de *Eulatz* hacia *Ipuzmeaka*.
- OLABERRIKO TXABOLA. Cercana a *Ipuzmeaka*.
- OLAMUÑO. Argomal sobre *Beaskin*.
- OLASORO. Cerro hacia *Uarrain*.
- ONETA. Argomal en línea recta de *Iturribeltz* a *Irumugarrieta*.
- ONTZANBURU. Loma ancha entre *Igaratza-Arrate-Pardarri*.
- OSTAZURI. Entre *Uarrain* y *Kutixao*.
- ORDEKA AUNDIE. Al Sur de *Desamendi*. En él está la *chabola del Vizcaíno*.
- ORDEKA AUNDI. Entre *Txemiñe* y *Olazargañe*.
- ORMAZARRETA. Pastizal famoso lindante con Guipúzcoa.
- OTADIZABAL. Ladera Norte de *Desamendi*.
- OTROMIN-GO SOROANDI. Pedregal entre la *chabola del Vizcaíno* y *Kolosabarne*.
- OTSALEIZE-KO MUGARRIE. Límite de Guipúzcoa y Navarra.
- OTSO-ARRATE. Entre *Kargaleku* y *Akaitz*.
- PAGO MARI. Entre *Kolosabarne* y *Mandarrate*, dejando *Intzezelai* a la derecha. Lugar según la leyenda donde murió en la nieve una joven.
- PAGABE BEKOA. Sel.
- PAGABE GOIKOA. Sel.

- REFUGIOA. La casa de *Errenaga*. Antes casa de miqueletes.
- SAKALA. Ladera Sur de *Desamendi-Txiki*. Barranco estrecho.
- TONTO SAABE. Raso al Norte de *Irulizarreta*.
- TRIKU-ZULO (BEKOA TA GOIKOA). Hacia *Desaomalkor*.
- TROTARIE. Roqueado al Este de *Atallun*.
- TXAMARGIN-EN TXABOLA. En *Illau*.
- TXAOLANDIA. Chabola vieja en *Intzazelai*.
- TXEMIÑE. Monte rocoso entre *Desamendi* y *Beloki*.
- TXEMIÑE-KO ITURRIE. En la falda de *Txemiñe*, mirando a *Unako-Putsu*.
- TXEMIÑE-KO KOBIA. Debajo de la cima, en dirección Norte.
- TXEMIÑE-KO TXABOLAK. De la cima al Sur.
- TXINGOLA GAÑE. Entre *Unako-putsu* y la fuente de *Txemiñe*.
- TXOKO-KO LEIZEA. Entre *Desao* e *Intzezelai*.
- TXORROTXETA. Loma entre *Txemiñe* y *Lerritz*.
- TXORROTXONDO. Roquedo entre *Txemiñe* y *Lerritz*.
- TXUTXUTA. Sel con dos txabolas sobre *Enirio*.
- UARRAINGO LEIZEA. A 60/70 metros de la cumbre al S.E.
- UELAGAÑE. Elevación entre *Beloki* e *Irulizarreta*.
- UNA-KO PUTSUE. 30 metros de diámetro y 1,50 de profundidad.
- UNGITZI. Entre *Alborta* e *Irulizarreta*.
- URRITZONDO. Bajo la txabola de *Lerritz*.
- URRUSTATSO. Pastizal en *Ormazarreta*.
- URRUTIKO LURRINA. Curva de la regata entre *Desamendi* y *Desamendi Txiki*.
- URRUZTI. Pastizal en la cumbre de *Txutxuta*.
- USULA AUNDI. Regata que desaparece al Oeste de *Unako Putsu*.
- USULA TXIKI. Regata que desaparece al Este de *Unako Putsu*.
- ZELEMEAR. Cerca de *Atxispuru*.
- ZEONTZAKO ITURRIE. Entre *Unako Putsu* e *Iturribeltz*.
- ZEONTZAKO JENTILLARRIE. En la cumbre de *Zeontza*. Dolmen.
- ZERKATXIKI. Paso entre *Kargaleu* y *Akaitz*.
- ZERKAUNDI. Collado próximo al anterior.
- ZERKA-XAR. Entre *Uarrain* y *Kutisao*.
- ZULOAUNDI. Entre *Uarrain* y *Pagabe*.