

DÓLMENES DEL ARALAR



FIG. 1. — Aranzadi : Noroeste



FIG. 2. — Aranzadi : Poniente

DÓLMENES DEL ARALAR

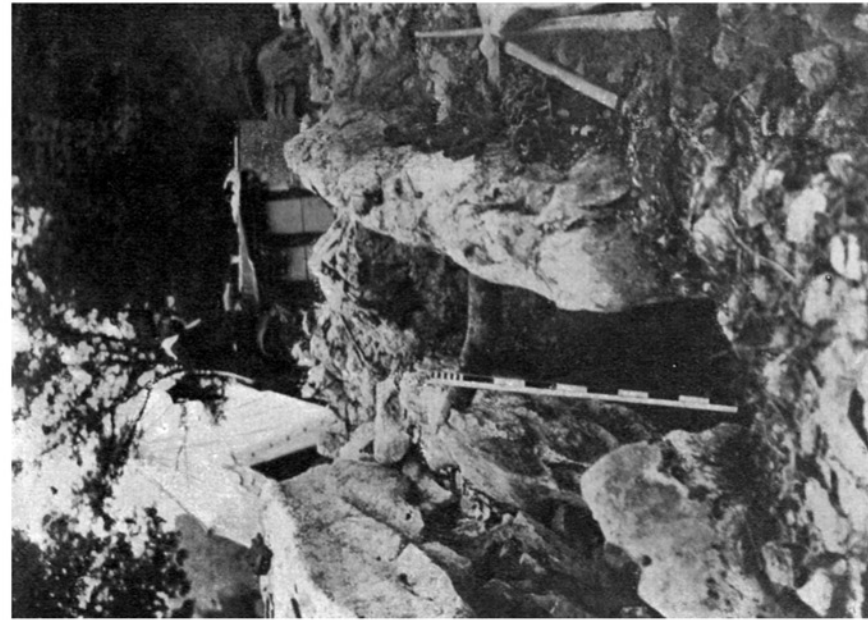


Fig. 1. — Dolmen de Aranzadi destapado : Oriente

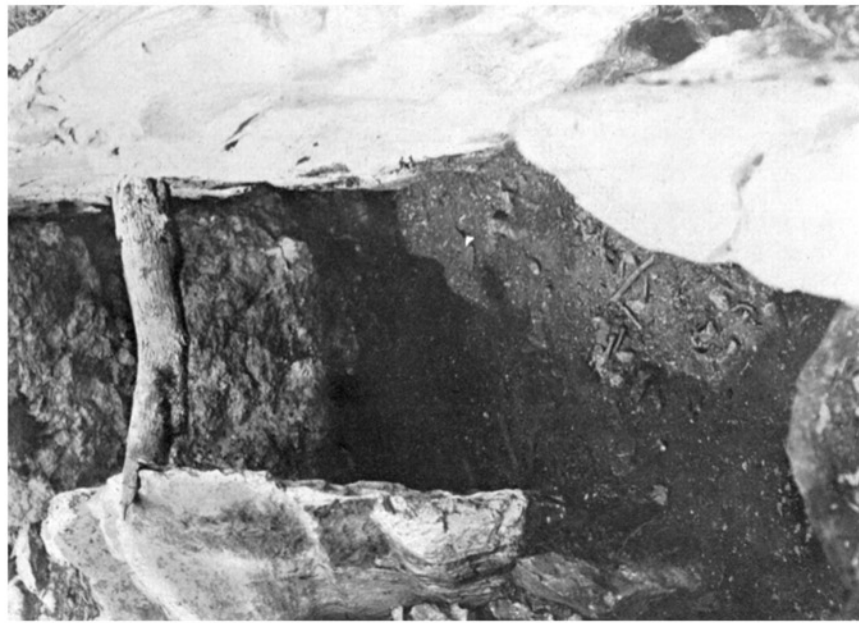


Fig. 2. — Interior del dolmen de Aranzadi : Oriente

FOT. ANSOLEAGA

DÓLMENES DEL ARALAR



FIG. 1. — Aranzadi : Trabajos de cernido : Poniente



FIG. 2. — Aranzadi : Caída del roble : Poniente

DÓLMENES DEL ARALAR



FIG. 1. — Aranzadi : Oriente (después de caído el roble)



FIG. 2. — Aranzadi : Norte (después de caído el roble)