

DESDE GANBO.- PANORAMA AL N.O.

27-III-44 fot. J. Elsoegui.

OIZ - 1.025 m.

TXINDOKIKO PUNTE - 1.348 m.

MURUMENDI - 864 m.

ERLO - 1.026 m.



GANBO VISTO DESDE INTZENKO-TORREA - IRUMUGARRIETA - 1.427 m.

31-X-42

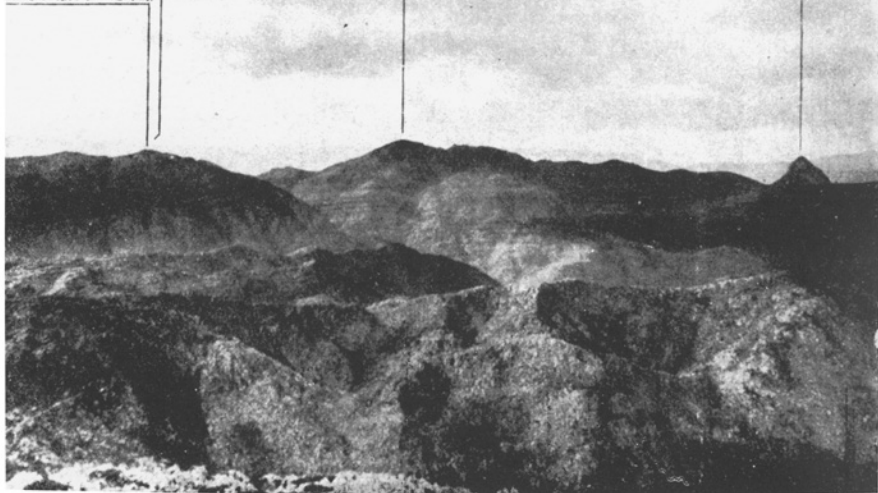
fot. J. Elsoegui

ALOÑA - 1.288 m.

GANBO - 1.415 m.

TXINDOKIKO PUNTE - 1.342 m.

PARDARRI - 1.397 m.



1970-XI-10  
Para "Aranzadi"  
Con el mejor afecto  
Dpto. de Ed. del. Ariz.  
ARAZADI

# CUMBRES...

Monografías topográfico - panorámicas  
con itinerarios de acceso

por

Jesús Elósegui y Carlos Menaya

ES PROPIEDAD

## N.º 1 - GANBO (Aralar-Guipúzcoa) 1.415 mts.

Cumbre situada en el centro del núcleo montañoso más interesante de la Sierra de Aralar, es atalaya inmejorable para la contemplación del pastoril macizo.

Sin cercanos rivales en altura, divísase desde Ganbo un amplio, completo panorama a los cuatro puntos cardinales.

Enclavado en un sector completamente desprovisto de arbolado, es en verano rico paraíso cuyos pastos son codiciados por los rebaños de las Uniones de Villafranca y Amezqueta que a él acuden desde las txabolas de Zotaleta, Pardeluts, Pagabe y Muitze. En invierno, Ganbo, en medio de páramo desolado, azotado por los vientos y bajo manto de nieve, es inhospitalario, aislado y sobrecogedor.

Para el montañero, en todo tiempo, es altar apropiado para acercarse a Dios, Creador de la Naturaleza.

### Signos convencionales

(i) Izquierda  
(d) Derecha  
bif. Bifurcación

< Panorama interesante  
<> Nombre de caserío  
N. Norte

S. Sur  
E. Este  
W. Oeste

## ITINERARIOS DE ACCESO

### 1.º AMEZKETA - ARRITZAGA - PARDELUTS - GANBO

- 0' - 207 m. - **Amezketeta** (Iglesia).-En la plazuela en que finaliza la carretera y entre las casas «**Patxikane**» (i) y «**Garaikoeitxe**» (d) tomar buen camino carretil.-Caserío «**Igone-onuzkoa**» (d).-Puente sobre **Loidi-erreka**.-Se inicia la subida.-Tomar 2.ª bif. (i).
- 7' - 240 m. - Caserío «**Arransao**» (i) y algo más arriba «**Ixpille-saletxe**» (d), casa natal de Fernando «**Amezketarra**» (1.764-1.823).-Castañal; y tras pasar entre dos heredades o herbales cercados con pared de piedra, el camino, sinuoso, sube entre arbolado.
- 26' - 383 m. - **Amargaztañeta**; bosquecillo de castaños.
- 30' - 409 m. - Dejar camino carretil y tomar (i) sendero que a 10/15 mts. sobre la regata conduce a
- 35' - 440 m. - **Beatza**. Vadéese la regata. Dificultoso en épocas de lluvia.-Acentúase la pendiente. Piso pedregoso. Canchales. Zig-zag.
- 48' - 569 m. - **Anduizko borda** (d).-Camino único bien trazado en áspera ladera.
- 1h 03' - 674 m. - **Akelo**, triple zig-zag en roca viva.-Cascada de **Bizutsa** al otro lado de la regata. Piso siempre pedregoso.-**Basaizko arratea**, portillito. Pozos en la regata a nuestros pies.
- 1h 23' - 868 m. - **Aitzelo**. Se bordea un contrafuerte.-Piso de hierba. Se ensancha el barranco.
- 1h 31' - 882 m. - **Arritzagako-mina**; casetón abandonado (i). Paso en puente a orilla (i) y luego en vado a orilla (d).
- 1h 40' - 932 m. - **Bokarte-Iturri** (i), que mana en un pequeño boquerón.
- 1h 42' - 940 m. - **Arritzaga-ko txabola** (d).-Pendiente suave por senderillos de ovejas. Aguas arriba del nacimiento (**Ugari**) de la regata que remontamos se llega a
- 2h 02' - 1.040 m. **Pardeluts-ko iturrie** (i); agua muy fresca; abundantes fósiles.-Dejando (i) camino de **Igaratza-S. Miguel**, tomar (d) subiendo pendiente al W, sin sendero marcado.
- 2h 11' - 1.125 m. - **Pardeluts**. «**Saroi**» con tres txabolas.-Subir fuerte pendiente al W, dejando a (i) la vaguada.-Cono final herboso.
- 2h 38' - 1.415 m. - **Ganbo**.

### 2.º AMEZKETA - ONDARRE - ZOTALETA - GANBO

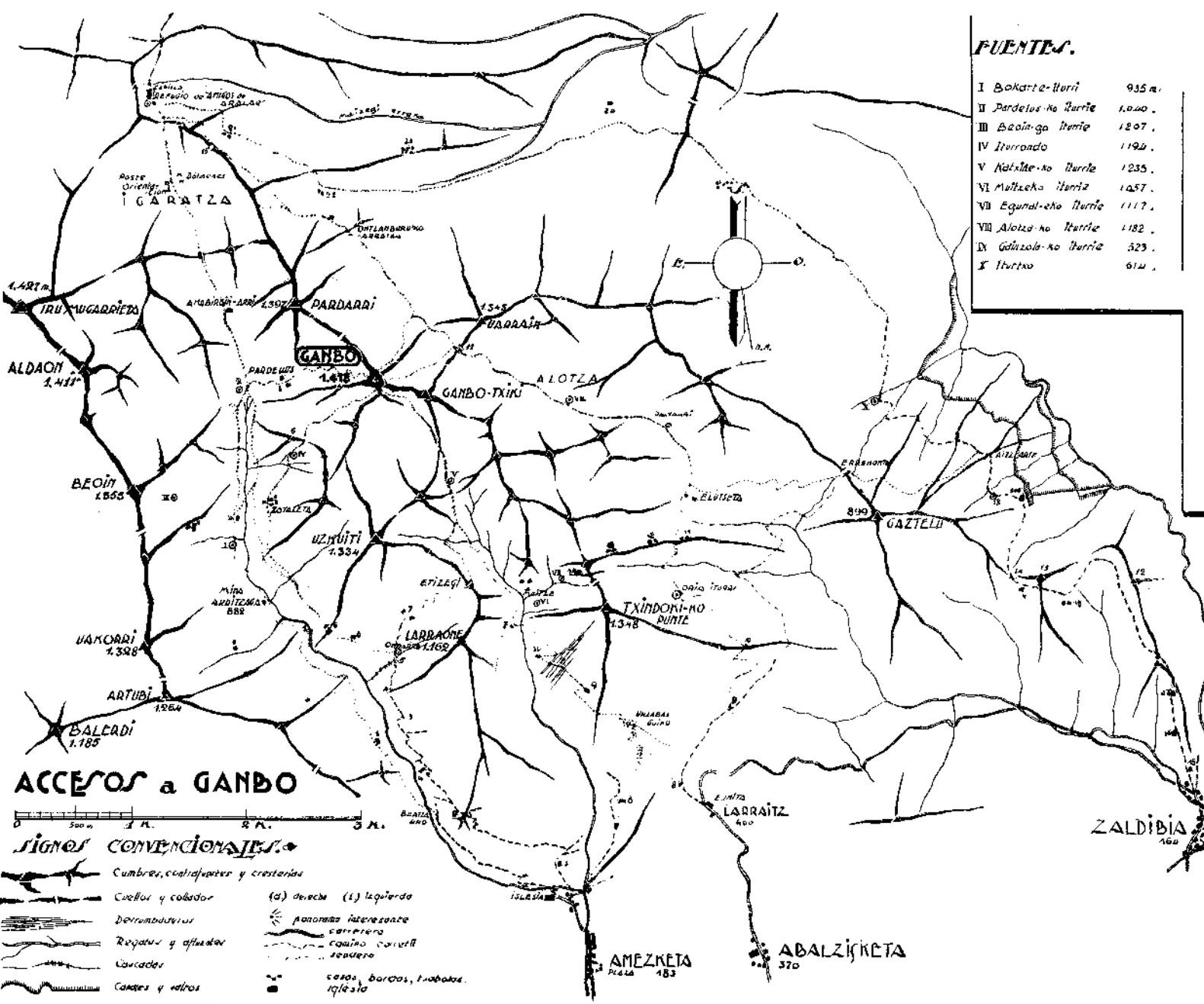
- 0' - 183 m. - **Amezketeta** (Plaza).-Continuar carretera S.-**Papelera del Aralar** (d).-**Artzopiberri**, puente sobre río Amezketeta.-Grupo de casas. Entre «**Saturain**» (i) y «**Migelenea**» (d) tomar buen camino carretil.-«**Apaitxe**» (i).-Dejar 1.ª bif. (d).-**Learreko-zuble**, sobre **Loidi-erreka**.-Se inicia subida.
- 13' - 252 m. - «**Mendikoa**» (d).-Torcer (d); ruinas «**Bialix**» (d). Torcer (i).

Continuar E. SE. siempre por camino carretil.-Castaños y herbales cercanos.-Cuatro ángulos en zig-zag.

- 39' - 502 m. - Junto a **Astubleta-ko aitzorrotza** (i) pequeño tramo horizontal, embarrado.-Sube
- 47' - 575 m. - **Amar lekutako borda** (i). Sitio éste, en un tiempo, de cobro de diezmos («amarrenak») por la Iglesia.-Varios recodos y entramos en zonas más despejadas.
- 1h 01' - 705 m. - **Santuan-go langa**: franquear puerta rústica de madera, y continuar SE. siempre por camino carretil.
- 1h 07' - 765 m. - **Urdanazpiko aizpea** (d): cuevas, refugio.-< Sobre regata **Arritzaga**, montes **Uakorri-Beoin-Uzkuiti**, y parte del Itinerario n.º 1.
- 1h 11' - 802 m. - **Ondarre-ko langa**: término del camino carretil. Entramos en zonas de pasturaje. Senderos no muy marcados
- 1h 15' - 835 m. - **Ondarreko iturrie**; buen manantial disimulado en el pastizal; fuera interesante destacarlo y revalorarlo por las Sociedades de Montaña; agua abundante y fresca; sitio apacible para descansar.-Continuar SE., subiendo paulatinamente.
- 1h 26' - 922 m. - **Elordi-borda** (d); Txabola rodeada de fresnos; bellos contornos.
- 1h 29' - 935 m. - **Ariñate**: dos txabolas (d) en contrafuerte rocoso que baja de **Uzkuiti**; hayas y fresnos.-Sigue un tramo horizontal.-Dejar (i) el sendero, que continúa a **Igaratza-S. Miguel** y tomar (d) sendita (véase plano) que, en suave pendiente, después de franquear el cauce, generalmente seco, de **Intzelar** (que baja de **Uzkuiti**), nos conduce a
- 1h 51' - 1.030 m. - **Zofaleta**; grupo de cinco txabolas con fresnos.-Continuar subiendo por senderos de ovejas, faldeando las pendientes de **Salin-gain** (ver portada).
- 2h 08' - 1.194 m. - **Iturrondo** (d); fuente abundante de agua muy fresca; en adelante no encontraremos más fuentes.
- 2h 11' - 1.205 m. - **Maizolatx-ko lepoa**.-< Desde la próxima cota de Maizolatx (1.213 m.) que se halla a nuestra (i).-Damos vista a nuestro objetivo final, cuyo alcance no ofrece dificultades pues encajándonos en un pequeño vallecito, de terreno limpio preferentemente herboso, no tenemos más que seguir subiendo al SW. y atacar el cono final, por la izquierda sobre hierba, o por la derecha atravesando un canchal.
- 2h 36' - 1.415 m. - **Ganbo**.

### 3.º AMEZKETA - ONDARRE - ETIZEGI - GANBO

- 0' - 183 m. - **Amezqueta** (Plaza).  
Sígase Itinerario n.º 2 hasta,
- 1h 15' - 835 m. - **Ondarreko iturrie**.-Ganar altura al S. SW.-**Onresao**, grupo de hayas en un cerco de piedras.-No existe sendero acusado.-Alcanzamos un apacible rellano,
- 1h 28' - 927 m. - **Etize**, con dos txabolas y varios fresnos.-Buenas pistas de skiaje en invierno con pronunciadísimas laderas que bajan de **Uzkuiti**.-Continuamos SW. por senderillo en zig-zag y fuerte pendiente.



**FUENTES.**

I Bokarte-Ileri	935 m.
II Pardeus-ko Iurte	1.020 .
III Baoin-ga Iurte	1.207 .
IV Iturrondo	1.192 .
V Naitze-ko Iurte	1.235 .
VI Maitze-ko Iurte	1.257 .
VII Egual-eko Iurte	1.117 .
VIII Aizko-ko Iurte	1.182 .
IX Gáizole-ko Iurte	523 .
X Iurte	612 .

**ACCIDENTES TOPOGRÁFICOS.**

1 Aizola	868 m.
2 Astebeteke altzaratad	902 .
3 Balaungo Iango	795 .
4 Urdenazpiño aizpea	765 .
5 Ondarreko Iango	808 .
6 Maitzolatze	1.213 .
7 Maitze-ko Iango	947 .
8 Zelanke orpea	700 .
9 Gasteiuko Iango	514 .
10 Aizari	678 .
11 Iazusta-ko Iesoa	1.249 .
12 Maitza	451 .
13 Artxabal	484 .
14 Olatxosi	455 .
15 Beaslingo orata	1.176 .

**CASERIOS TXABOJAS BORDAS.**

1 Aizoi-ko borda	859 m.
2 Arrizaga-ko txaboa	940 .
3 Mendikoa	928 .
4 Auzereta	515 .
5 Zure-ko borda	922 .
6 Artxar	935 .
7 Eriza	927 .
8 Irerregi	547 .
9 Laxso-ko borda zera	727 .
10 Albitz-ko Lax zera	818 .
11 Ziate bekoa	934 .
12 Ziate goikoa	990 .
13 Botsulegi	1.064 .
14 Egural	1.181 .
15 Goraskidegi	807 .
16 Mendizabal	841 .
17 Gorreina	327 .
18 Iparre-ko Bhoetxo	431 .
19 Droba	400 .
20 Deposito	498 .
21 Beaskia	1.140 .
22 Donzurrieta G.	1.025 .
23 Donzurrieta S.	1.000 .
24 Zaitio	874 .
25 Urtzi	870 .

**ACCESOS a GANBO**



**signos CONVENCIONALES.**

- Cumbres, cordillones y crestas
- Cuellas y collador
- Depresiones
- Regatos y afluentes
- Cañadas
- Cañales y valles
- Picos y montañas
- (d) derecha (I) izquierda
- puntos interesante
- Camino carrete
- sendero
- casas, bordas, fincas.
- iglesia
- arqueología.

- 1h 50' - 1.105 m. - **Etlzegi-ko lepoa**; preciosa collada que une las peñas de **Larraone** 1.162 m. (d) con el monte **Uzkulti**, 1.334 (i). < Bravío aspecto de **Txindoki-ko punte** 1.348 m. al W. y las txabolas de **Muitze** a nuestros pies.-Continúese S. ascendiendo suavemente por acusado sendero.-Se salva el tramo rocoso de **Urtamots-ko arratea** y una regatilla que en dirección E-W. baja de **Uzkulti**.-Faldeamos (d) la pelada y redondeada loma de **Aoki**, 1.306 m.-Magníficos pastizales.-Vemos ya nuestro objetivo al SE.
- 2h 09' - 1.235 m. - **Katxiñe-ko iturrie**; fresco manantial oculto entre piedras en una hondonada en medio de la alta planicie que atravesamos.-Faldéese (i). **Ganbo-ixiki**, 1.382 m. (cuya cúspide y montón de piedras de remate tenemos al S.) y luego contornearemos mogote rocoso por SW. y S. para alcanzar, a través de parajes un tanto caóticos, la cumbre de,
- 2h 32' - 1.415 m. - **Ganbo**.

#### 4.º AMEZKETA - URZABAL-GOIKOA - MUITZE - GANBO

- 0' - 183 m. - Amezketa (plaza)  
 Sígase Itinerario n.º 2 hasta «**Apaeixe**».  
 Tomar (d) camino carretil, junto a las ruinas de «**Infxausti**». Pasar puente junto a confluencia regatas **Loñd** y **Urzabal-Muitze** que forman el río Amezketa.-Casas «**Azentzin-aundi**» y «**ixiki**» (i) y «**Errota**» (d).-Dejar (d) camino que sigue a «**Elorrain**» y comenzar subida, atacando una loma, que nos lleva cogiendo luego un senderillo (ver plano) a,
- 20' - 347 m. - «**Irarregi**» (d).-Continuar subiendo S. y luego SW. por camino bordeado por bajas paredes de piedra.
- 29' - 438 m. - **Lñaputzqueta** (i) fuente con abrevadero.-Dejar (d) camino que sigue a **Larraitz** y subir fuerte en dirección S. (**Txindoki-ko punte**) por sendero en zig-zag que remonta dura y descubierta ladera, teniendo siempre a mano (d) un murete de piedras que baja por la línea de máxima pendiente.
- 49' - 594 m. - **Urzabal-goikoa**; bosquecillo de hayas en un rellano.-Tomar senderito único, bien visible.
- 58' - 658 m. - **Mallaki**; volvemos contrafuerte y continuamos SE.-Sendero acusado.
- 1h 05' - 727 m. - **Eluska-ko borda-zarra** (d) ruinas de una borda.-Más adelante atravesamos derrumbadero que baja de **Txindoki-ko punte**.-Luego, **Salize-aizpeta**, dos cuevitas minúsculas abiertas en plena roca vertical (d), buen refugio en caso de lluvia.
- 1h 21' - 818 m. - **Albizuri-ko txabola-zarra** (i); ruinas.-Amplio zig-zag para salvar paraje áspero.
- 1h 34' - 910 m. - **Muitze-erreka**; se atraviesa la regata; cascaditas.-Subir E. SE
- 1h 38' - 947 m. - **Muitze-ko langa**; continuar (d) y una vez salvada la garganta rocosa, pisamos los pastizales.-Seguir ribera derecha.-Sendero no muy acusado.-Ganar altura paulatinamente

2h 11' - 1.235 m. - **Katxlñe-ko iturrie**.-Seguir Itinerario n.º 3.

2h 34' - 1.415 m. - **Ganbo**.

### 5.º LARRAITZ - URZABAL-GOIKOA - MUITZE - GANBO

0' - 400 m. - **Larraitz**.-A la (i) de la Ermita, junto al borde de la carretera tomar camino carretil hasta **Zamu-ko ordeka** 5', pequeña planicie-collado.-Trasponer langa y entrar en herbal que subiremos en ángulos visibles. Salvar murete de piedras citado en It. n.º 4.

25' - 594 m. - **Urzabal-goikoa**.-Seguir Itinerario n.º 4.

2h 10' - 1.415 m. - **Ganbo**.

### 6.º LARRAITZ - ORIA-ITURRI - ALOTZA - GANBO

0' - 400 m. - **Larraitz**.-Itinerario n.º 5 hasta **Zamu-ko ordeka**, 5'.-Sigue (d) subiendo suavemente.-Lindamos pinar (d).

16' - 514 m. - **Gaztexui-ko langa** (i): trasponiéndola penetramos en herbal. Sendero. Amplio zig-zag, subiendo siempre

32' - 672 m. - **Amizti**, ángulo en cortado contrafuerte.-< en especial mirando al N. Continúa en suave ascensión.-Pasamos puerta-cierre.

49' - 825 m. - **Oria iturri** (i); fuente acondicionada, no muy persistente.-Atravesamos torrentera que baja del E.-Repecho en zig-zag.

1h 02' - 934 m. - **Ziate bekoa**; dos txabolas (d).-Senderillos de ovejas que suben al S.-Seguirlos.-Amplios horizontes. Terreno pastizal despejado y senderillos no muy visibles.-Atención.

1h 17' - 1.042 m. - **Elutseta**; dos txabolas con bosquecillo de hayas y fresnos.-Continuar por el fondo de muñida encañada.-Penetramos en altas planicies.

1h 27' - 1.131 m. - **Saltarri** (d); monolito (menhir?) de 3,09 mts. de longitud, tumbado en plena pradera.-Grandes pastizales.-Ausencia de señales.-Atención con niebla.

1h 41' - 1.182 m. - **Alotza-ko iturrie**.-Fresco manantial que barbotea en ribazo de materiales deleznales.-Senderos que se entrecruzan.-Continuar SE.-Varios sumideros (i).

2h - 1.249 m. - **Irazusta-ko lepoa**; estratégico y amplio collado entre **Ganbo txiki** 1.382 m. (i) y **Uarrain** 1.351 m. (d).-Continuar, unos tres minutos más en dirección al Refugio de Amigos de Aralar y luego torcer (i) para, sin sendero alguno, subir fuerte repecho final, contorneando varios «embudos» roquicos, buscando siempre los trozos de hierba.

2h 22' - 1.415 m. - **Ganbo**.

### 7.º ZALDIBIA - AITZARTE - ERREKONTA - ALOTZA - GANBO

0' - 164 m. - **Zaldibla** (plaza).-Atravesar el pueblo en toda su longitud.-Dejar (i) carretera que continúa a **Larraitz**.-Junto a la casa natal, «Iztueia-

**nea** (i), del renombrado historiador y maestro de bailes vascos Juan Ignacio Iztueta (1767-1845) se toma amplio camino carretil.-Comienza subida.-Acera de cemento. Caseríos «**Goroskindegi**» (d), «**Mendizabal**» (i), «**Gorreifia**» (d) (324 m.).-Pendiente suave e uniforme.-Faldeamos las lomas **Mutilia** y **Artxabal** y quedan (i) los caseríos «**Ipaferre**» y «**Bitotxe**» y más adelante «**Pobrea**».

- 56' - 455 m. - **Olakosal**: amplia collada desde donde puede atacarse la subida al pico **Gaztelu** (899 m.).-Bosquecillo de hayas. Subida suave.
- 1h 08' - 492 m. - Depósito. Caseta taberna en embalse (excelente piscina) de la C. A. F. de Beasain.
- 1h 12' - 529 m. - **Gaintzola-ko Iturrie** (i). Fuente y abrevadero.
- 1h 19' - 563 m. - **Aitzarte**. Espolón-contrafuerte rocoso, del que en 1787, según nos dice Iztueta en su «Guipuzcoaco provinciaren condaira edo historia», se extrajo oro por peso de «tres onzas y medio y dos ochavas». -Pocos metros más adelante se abandona el camino carretil que hemos traído hasta aquí y tomamos (i) sendero que en fuerte ascenso por las faldas de **Gaztelu** nos conduce a,
- 1h 45' - 770 m. - **Errekonta**: precioso collado herboso con varias hayas, que une **Gaztelu** a **Aralar**.-Ganar altura hacia el E. mediante zigs-zags visibles en el terreno de pasturaje.
- 2h 13' - 1.042 m. - **Elufseta**: txabolas.-Seguir itinerario n.º 6.
- 3h 18' - 1.415 m. - **Ganbo**.

### 8.º REFUGIO «AMIGOS DE ARALAR» - GANBO

- 0' - 1.233 m. - Refugio de **Errenaga** (mal llamado de **Igaratza**). Tras 150 m. hacia el N. por el camino de **Amezketza** tomar (i), y faldear loma por S. bajando uniformemente hasta alcanzar las contiguas colladitas de
- 11' - 1.176 m. - **Pagotako ataka** y **Beaskin-go ataka**, que separan las praderas de **Igaratza** de la cuenca de **Maizegi-erreaka**.-Mantenerse en recorrido horizontal por senda que a veces se esfuma en el césped.-Se pasa a unos 80/90 mts. sobre las txabolas de **Doniturrieta-garalkoa**, situadas al fondo de un minúsculo vallecito. Junto a las ruinas de una txabola (i), abocar al comienzo, no muy visible del pasaje rocoso de,
- 27' - 1.180 m. - **Ontzanburu-ko arratea**.-Pasado el áspero y sinuoso roquedal, continuar, sin desniveles apreciables, por senderillo jalonado por mogotes de piedras.-En realidad hemos faldeado el monte **Pardarri**.-Unos 200 m. antes de alcanzar la iniciación de **Irazusta-ko Iepoa** (1.245 m.), atacar (d) repecho final, al NE., de fuerte desnivel, por terreno limpio; piedras y hierba.
- 56' - 1.415 m. - **Ganbo**.



GANBO VISTO DESDE ASTIVALDES-COIKOA, 1.317 m.

19-III-1944

FOT. J. ELOSEGUI

PARDARRI - 1.397 m.

GANBO - 1.415 m.

MAIZOLATZ - 1.913 m.

SALIN-GAM - 1.318 m.



GANBO VISTO DESDE LA CUMBRE DE URQUITE - 1.335 m.

FOT. J. ELOSEGUI.

LABEONCO PUNTE - 1.306 m.

TXABOLAS DE PARDELUS.  
1.125 m.

GANBO - 1.415 m.

PARDARRI - 1.397 m.



# CUMBRES...

Monografías topográfico - panorámicas  
con itinerarios de acceso

por

Jesús Elósegui y Carlos Menaya

Teléfono, 62-57

**Bordalaborda-Pasajes de San Juan**

---

## PUBLICADAS

N.º 1 - **Ganbo** (Aralar - Guipúzcoa) 1.415 mts. - 1-XI-1950



## O A R G I

1950 garrengo urtean Jesús Elósegui eta Carlos Menayak egindako mendi gida hau Tolosako OARGI Elkarteak beraien oroimenez berriargitaratu du, Hirugarren Txirrita Mendi Ibilaldia ospatzen dugun honetan.  
Aralarren 1994ko maiatzan.

**Precio: 9 ptas.**

