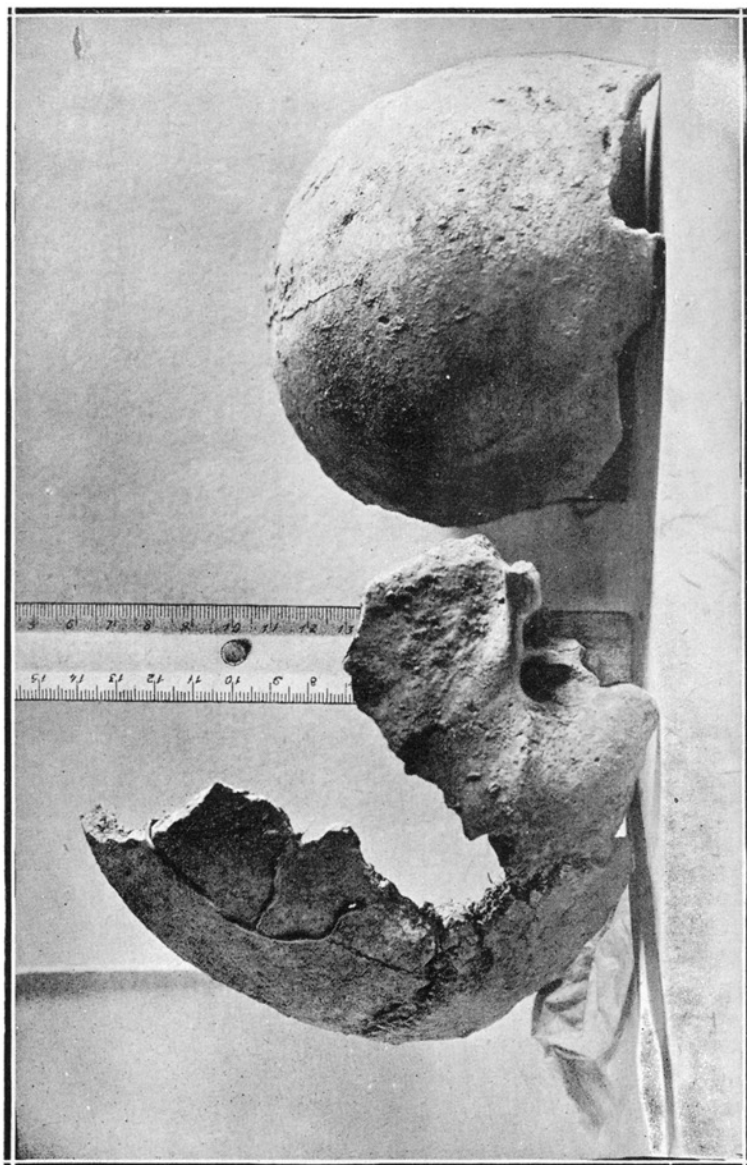


DÓLMENES DEL ARALAR GUIPUZCOANO

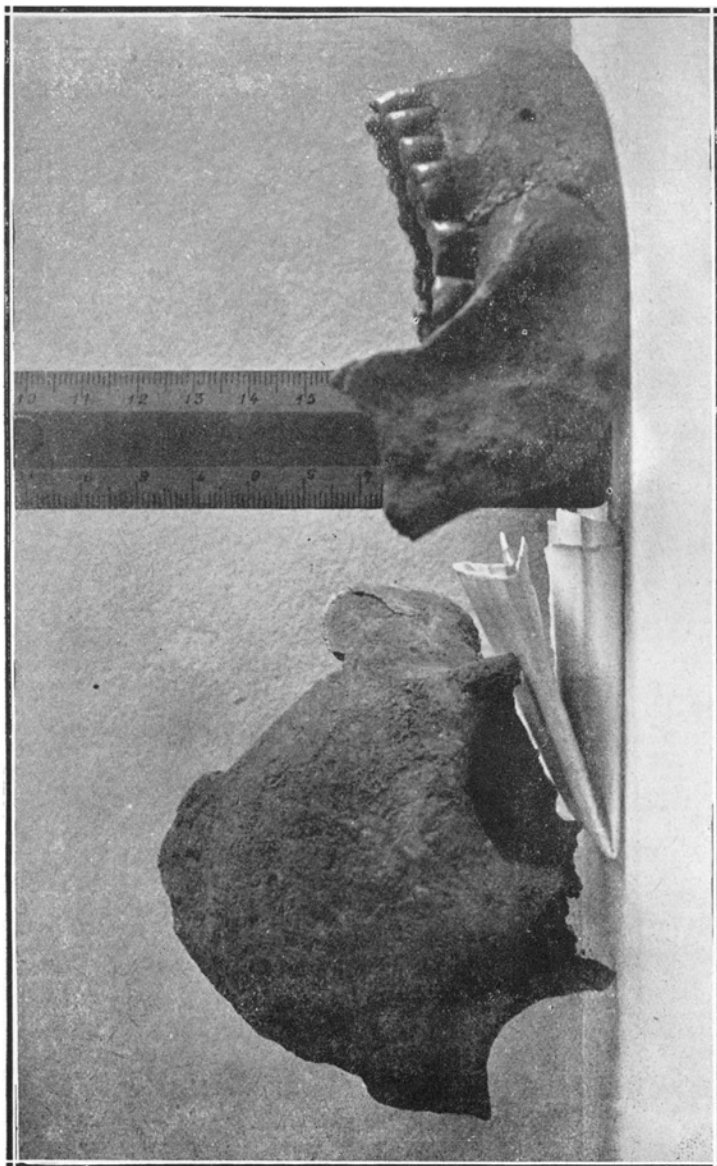
Lámina 21



FOR. 30.— Occipucio (perfil)— frente (por delante).

DÓLMENES DEL ARALAR GUIPUZCOANO

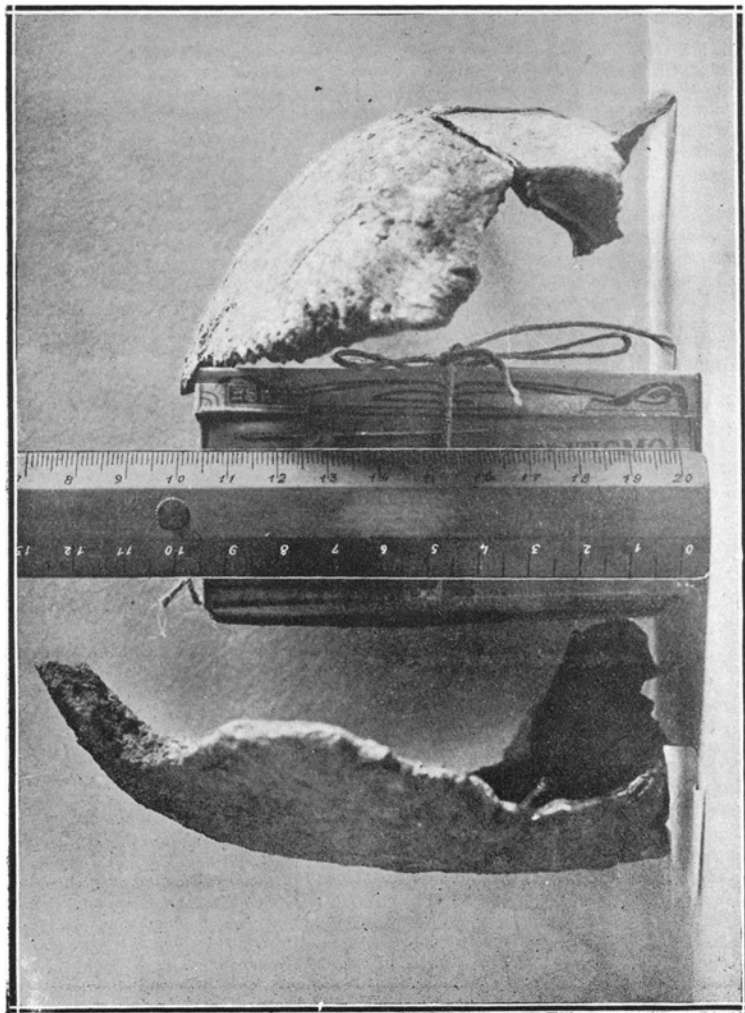
Lámina 22



FOT. 31.—Frente (por delante)—mandíbula (perfil derecho).

DÓLMENES DEL ARALAR GUIPUZCOANO

Lámina 25



FOT. 32.—Lado izquierdo de cráneo — frente (perfil derecho).

DÓLMENES DEL ARALAR GUIPUZCOANO

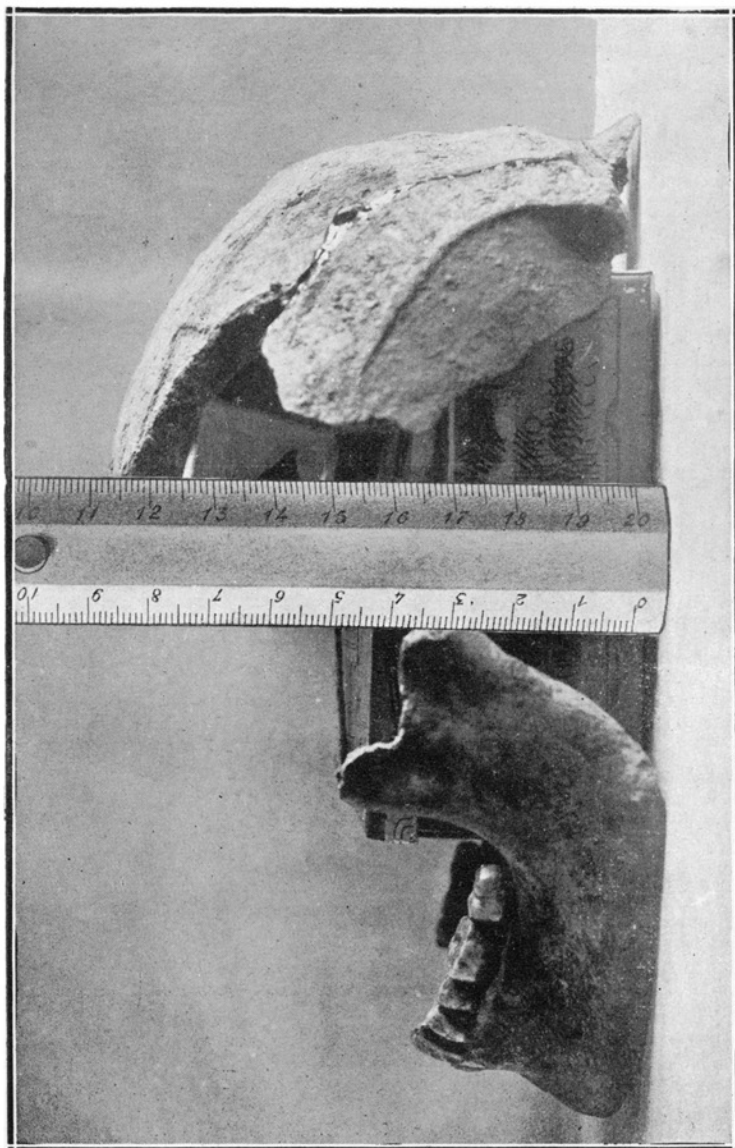
Lámina 24



For. 33.—Maxilar derecho (por delante) — mandíbula (perfil izquierdo).

DÓLMENES DEL ARALAR GUIPUZCOANO

Lámina 25



Fot. 34.—Mandíbula (perfil izquierdo) — frente (perfil derecho).