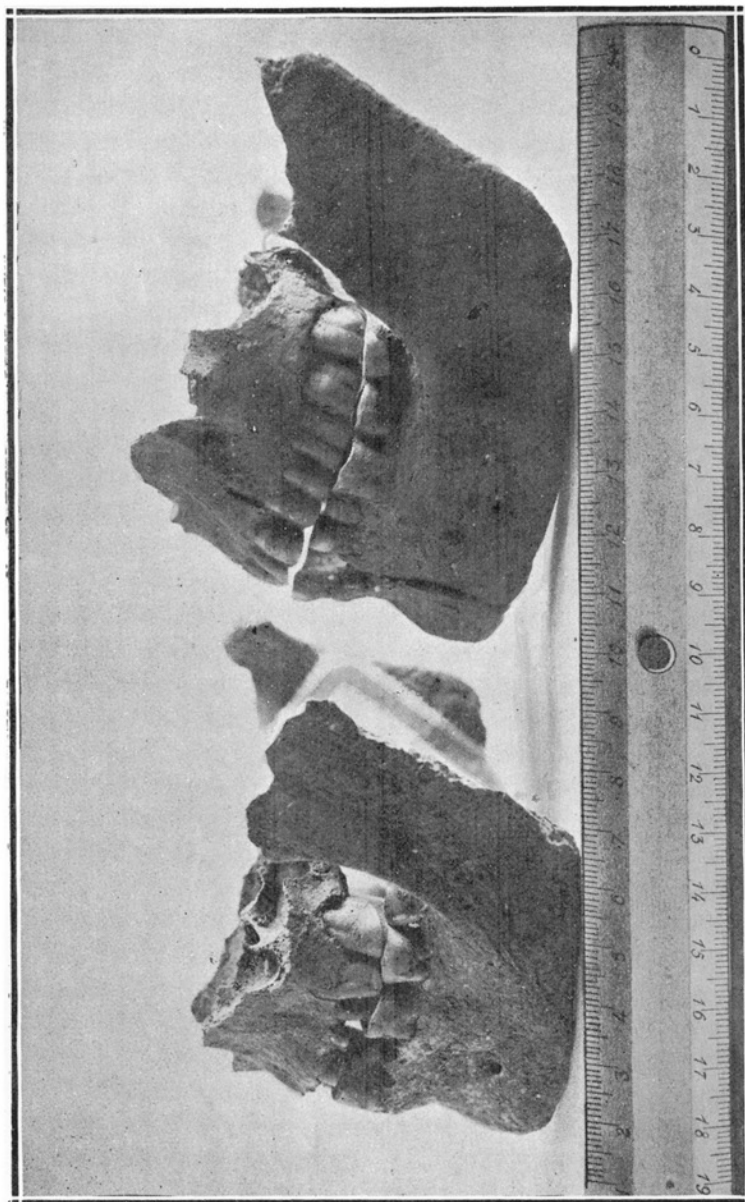


# DÓLMENES DEL ARALAR GUIPUZCOANO

Lámina 16



Fot. 25.—Dentaduras (perfiles izquierdos).

# DÓLMENES DEL ARALAR GUIPUZCOANO

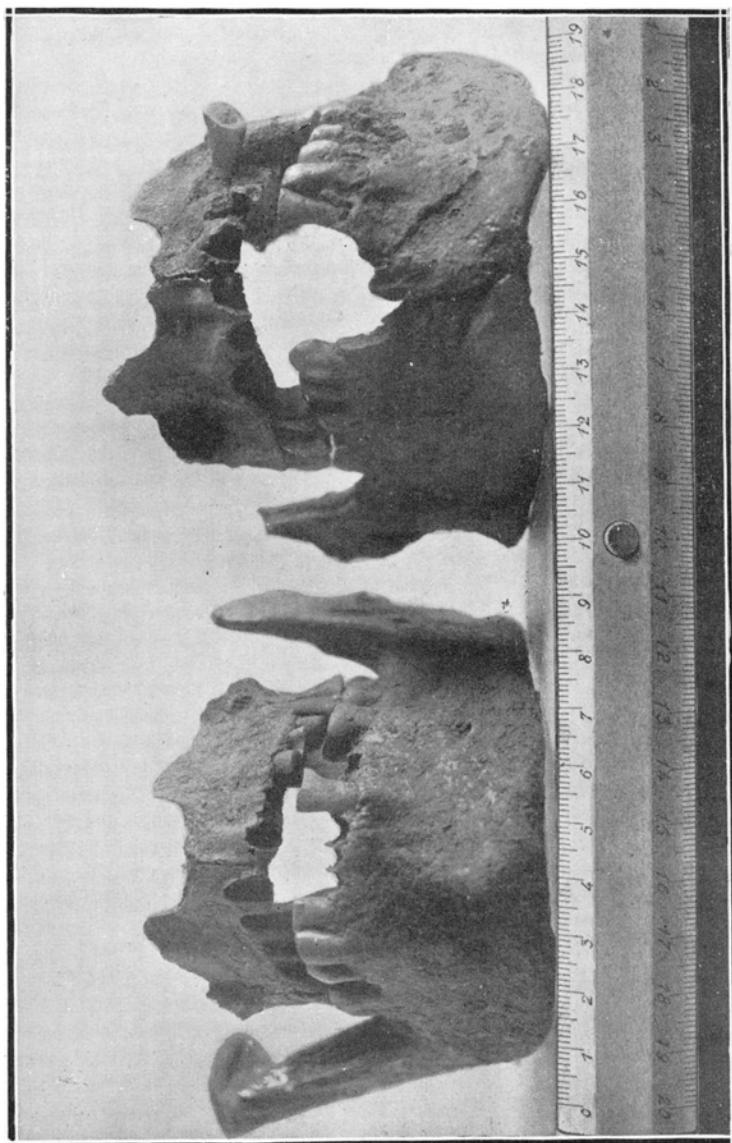
Lámina. 17



FOT. 26. —Mandíbulas (vista delantera).

# DÓLMENES DEL ARALAR GUIPUZCOANO

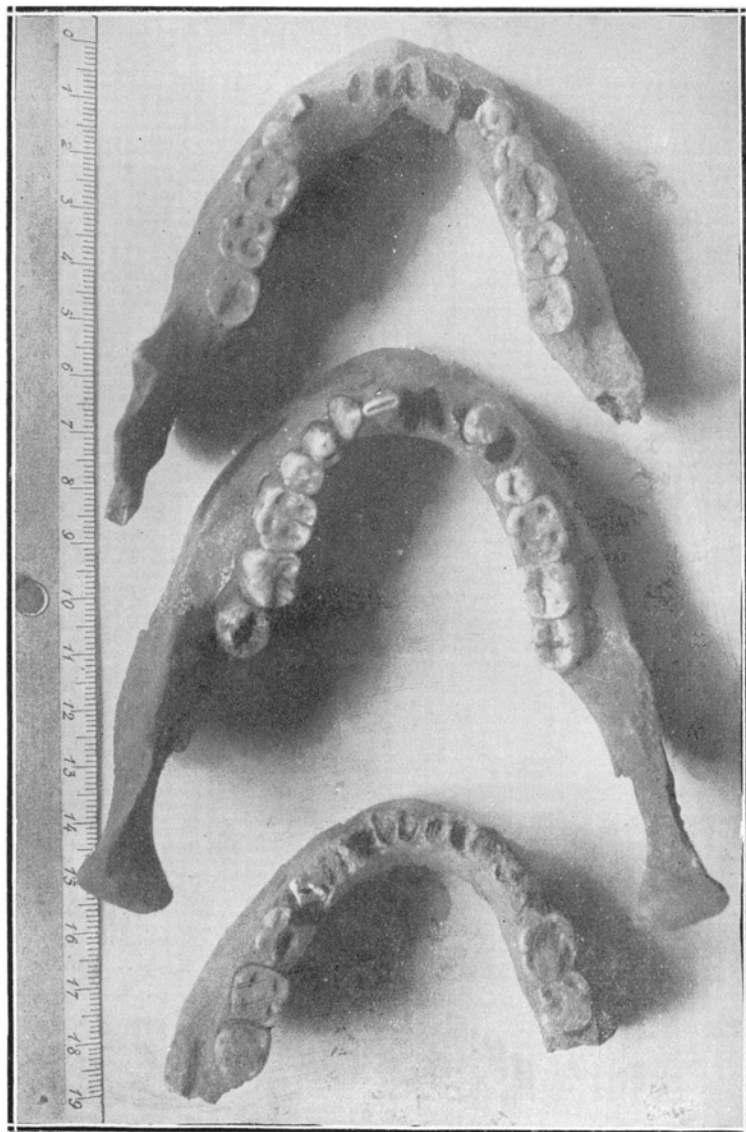
Lámina 18



For. 27.—Dentaduras (vista delantera).

# DÓLMENES DEL ARALAR GUIPUZCOANO

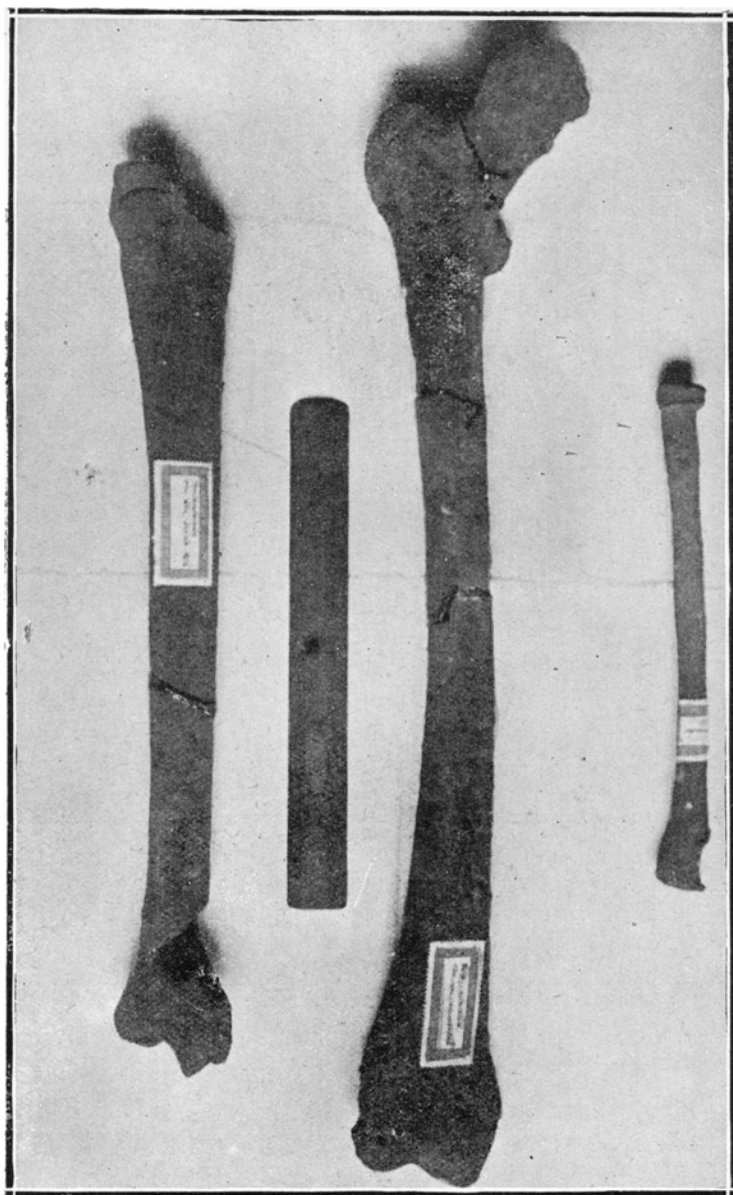
Lámina 19



FOR. 28.—Mandíbulas (vista superior).

## DÓLMENES DEL ARALAR GUIPUZCOANO

Lámina 20



FOT. 29.—Huesos largos de la cámara occidental de Arraztarán: *tibia, fémur y radio*.