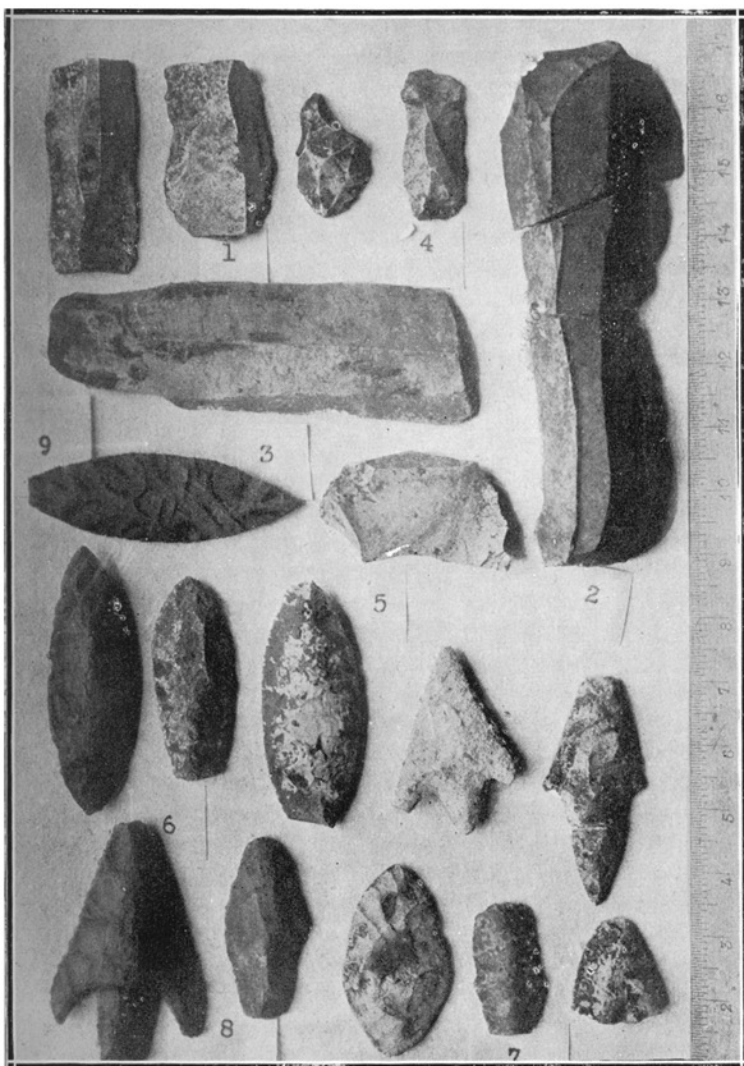


DÓLMENES DEL ARALAR GUIPUZCOANO

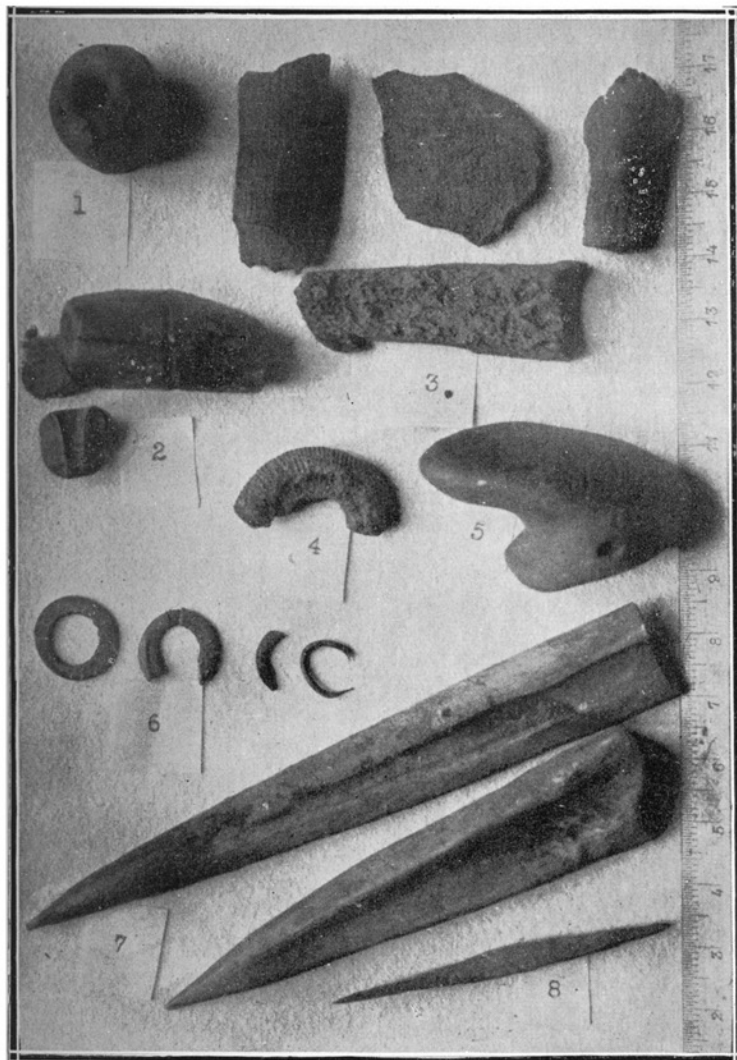
Lámina 11



For. 20. — **Objetos de pedernal:** 1. Dos trozos de cuchillito y una punta curva (Argarbi).—2. Cuchillo en tres pedazos (Argarbi).—3 Cuchillo (Zearregoena) — 4. Cuchillito cámara oriental de Arraztarán.— 5. Pedernal (Arraztaraña). — 6. Tres puntas de flecha (cámara occidental de Arraztarán). — 7. Cinco puntas de flecha (dolmen septentrional de Uelogoena).—8. Dos puntas de flecha (Bayarrate). — 9. Punta de flecha (dolmen oriental de Oiduegui).

DÓLMENES DEL ARALAR GUIPUZCOANO

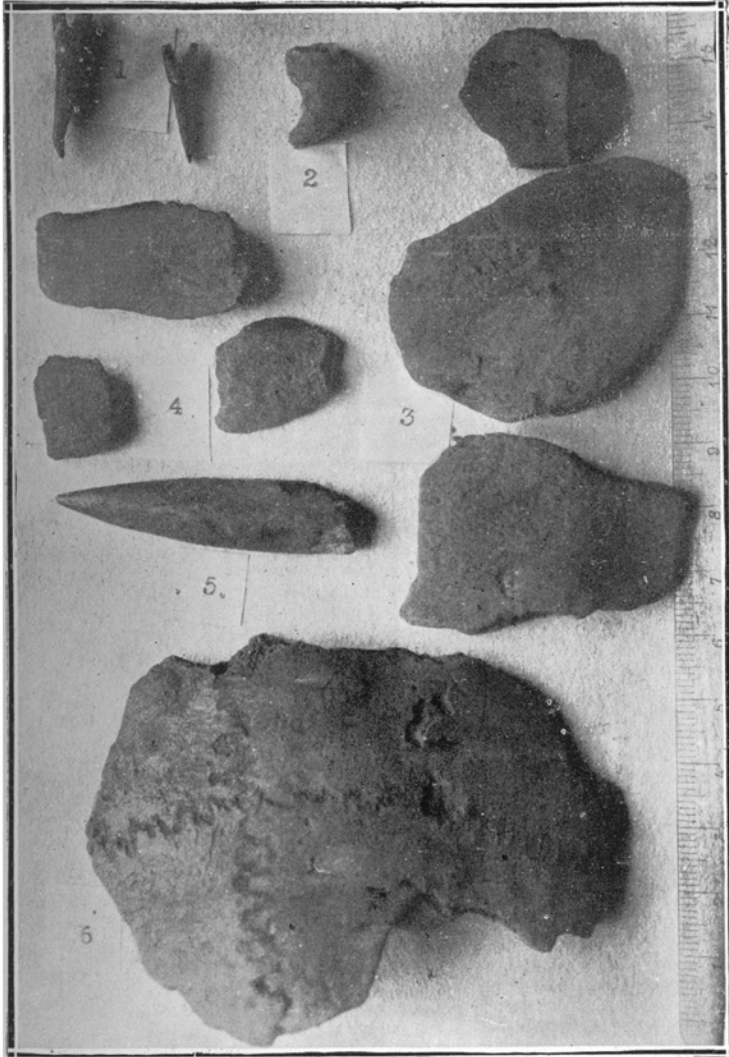
Lámina 12



For. 21.—**Objetos de madera, cuerno, piedra y metal:** 1. Cuenta de collar de madera (Argarbi).— 2. Cuenta de collar largo de madera con surco transversal y rotura longitudinal; pedazo de otra (dólmen septentrional de Uelogoena).— 3. Cuatro pedazos de cuerno de ciervo quemados (cámara occidental de Arraztarán).— 4. Trozo de Ammonites (Argarbi).— 5. Trozo de piedra con surco (cámara oriental de Arraztarán).— 6. Cuentas de collar ó anillitos de cuerno de ciervo y uno de metal (Argarbi).— 7. Dos punzones de cuerno de ciervo (cámara occidental de Arraztarán).— 8. Punzón ó lezna cuadrangular de bronce (dólmen septentrional de Uelogoena)

DÓLMENES DEL ARALAR GUIPUZCOANO

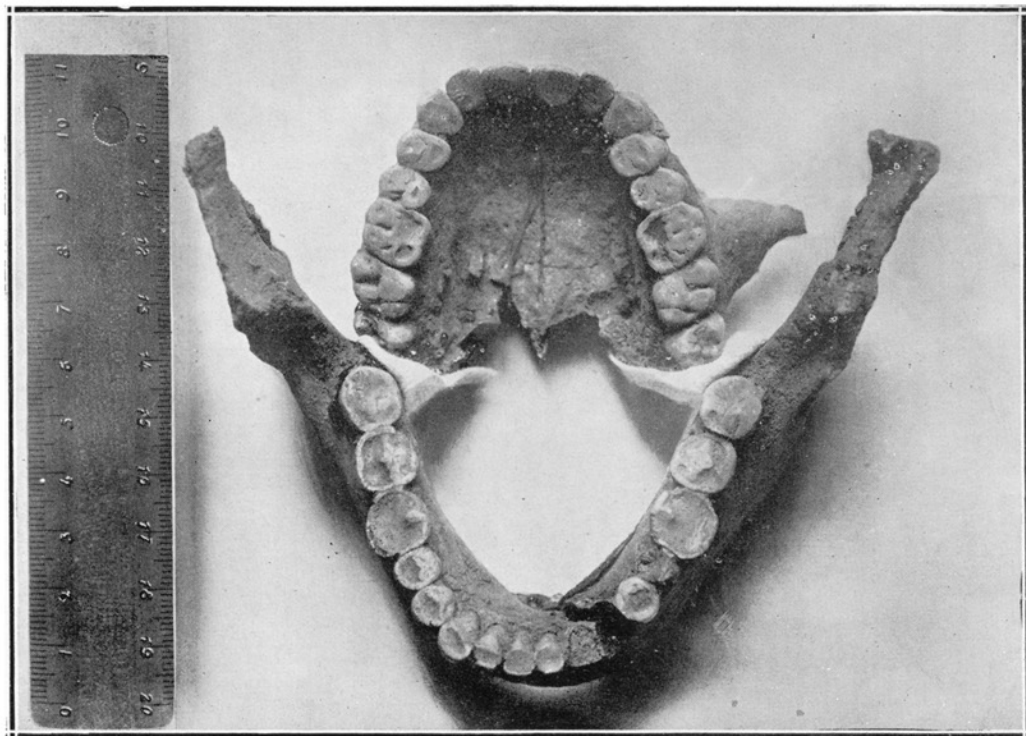
Lámina 15



For. 22.- **Objetos varios:** 1. Dos incisivos tallados en V (Argarbi).— 2. Molar con raíz ganchuda (cámara occidental de Arraztarán) — 3. Tres trozos de cerámica (cámara occidental de Arraztarán).— 4. Tres trozos de cerámica (dolmen oriental de Oiduegui).— 5. Punzón de cuerno de ciervo (dolmen septentrional de Uelogoena).— 6. Bregma y sutura metópica cámara occidental de Arraztarán).

DÓLMENES DEL ARALAR GUIPUZCOANO

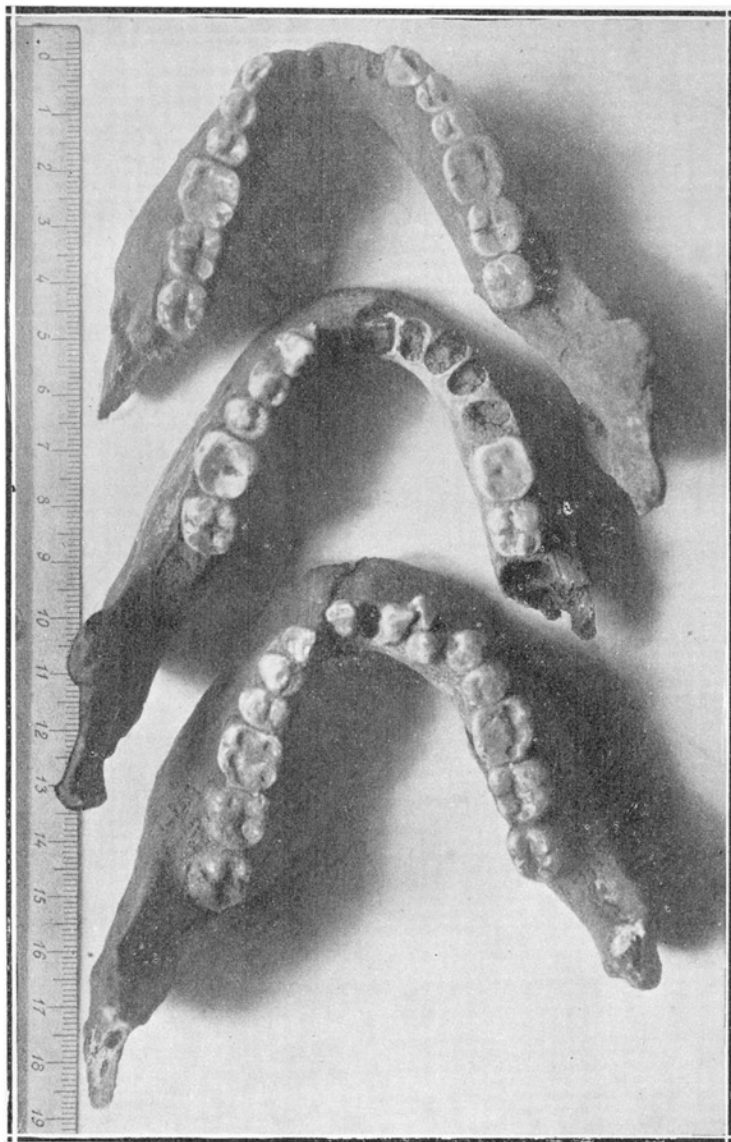
Lámina 14



FOT. 23.—Dentadura completa.

DÓLMENES DEL ARALAR GUIPUZCOANO

Lámina 15



Fot. 24.—Mandíbulas.