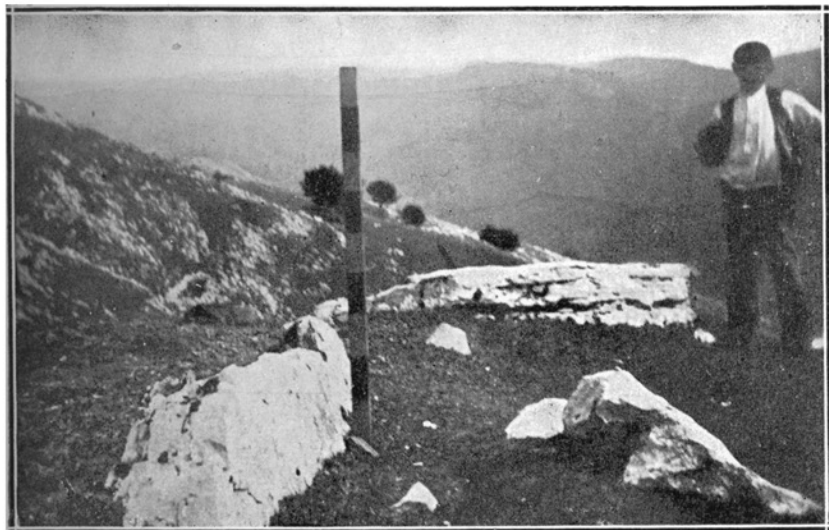


DÓLMENES DEL ARALAR GUIPUZCOANO

Lámina 6



For. 11 — Dolmen de Zearregüena, antes de excavado. Orientación Oeste-noroeste.



For. 12 — Dolmen de Zearregüena, después de excavado. Orientación Este-sureste.

DÓLMENES DEL ARALAR GUIPUZCOANO

Lámina 7



For. 13 Dolmen meridional de Uelogüena, antes de excavado. Orientación Este-sureste.



For. 14—Dolmen septentrional de Uelogüena, antes de excavado. Orientación Sur-suroeste.

DÓLMENES DEL ARALAR GUIPUZCOANO

Lámina 8



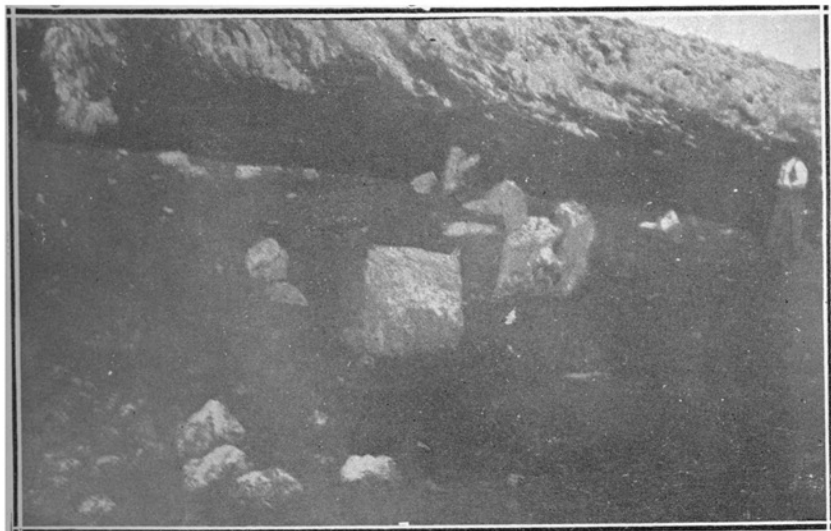
For 15 — Dolmen septentrional de Uelogüena. Orientación Este-sureste.



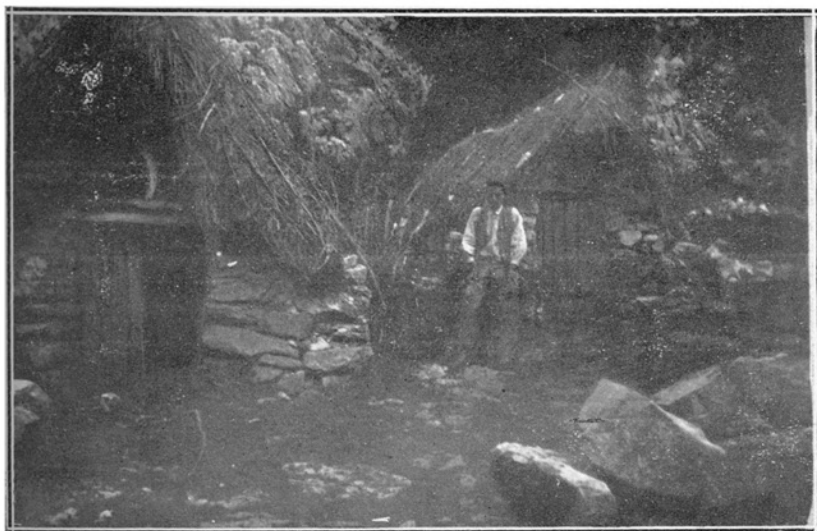
For. 16 — Dolmen septentrional de Uelogüena, después de excavado. Orientación Sur-suroeste.

DÓLMENES DEL ARALAR GUIPUZCOANO

Lámina 9



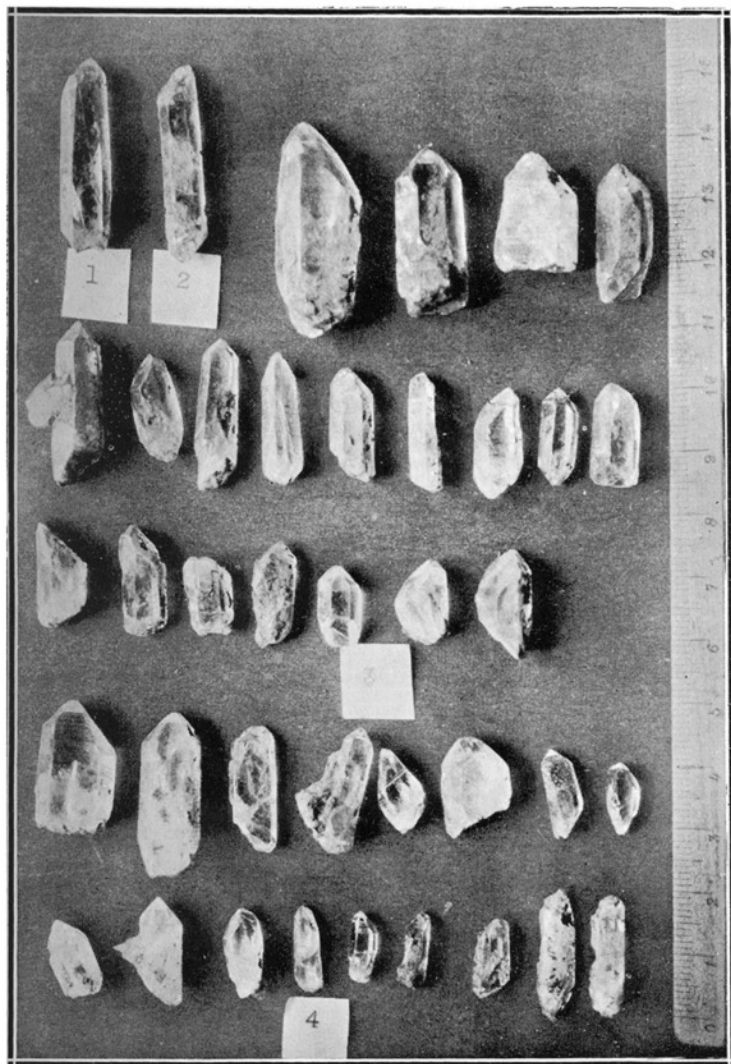
For. 17 — Cromlec (?) de las cercanías de Oiduegi.



For. 18 — Chozas del término de Oiduegi, destinadas al ganado.

DÓLMENES DEL ARALAR GUIPUZCOANO

Lámina 10



For. 19.—**Cristales de roca:** 1. Cámara occidental de Arraztarán. — 2. Cámara oriental de Arraztarán.—3. Dolmen septentrional de Uelogoena (20 cristales). 4 Bayarrate (17 cristales).