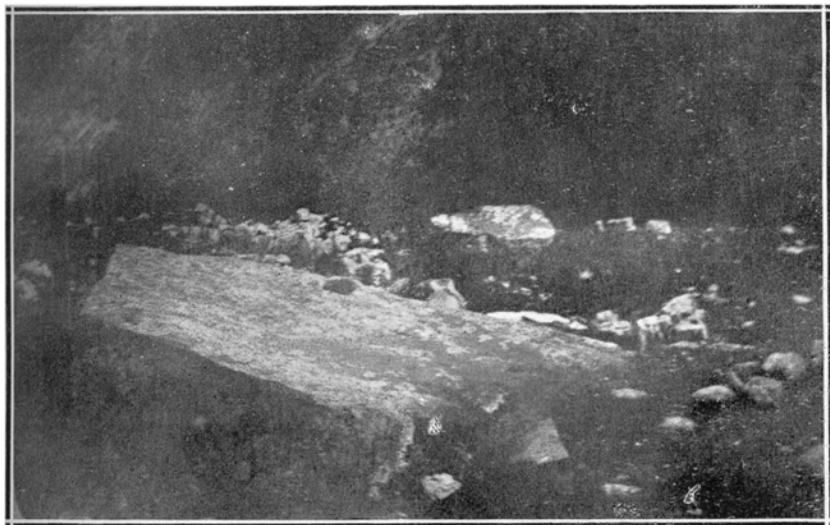


# DÓLMENES DEL ARALAR GUIPUZCOANO

Lámina 1



For. 1 — Dolmen de Argarbi, antes de excavarlo. Suroeste.



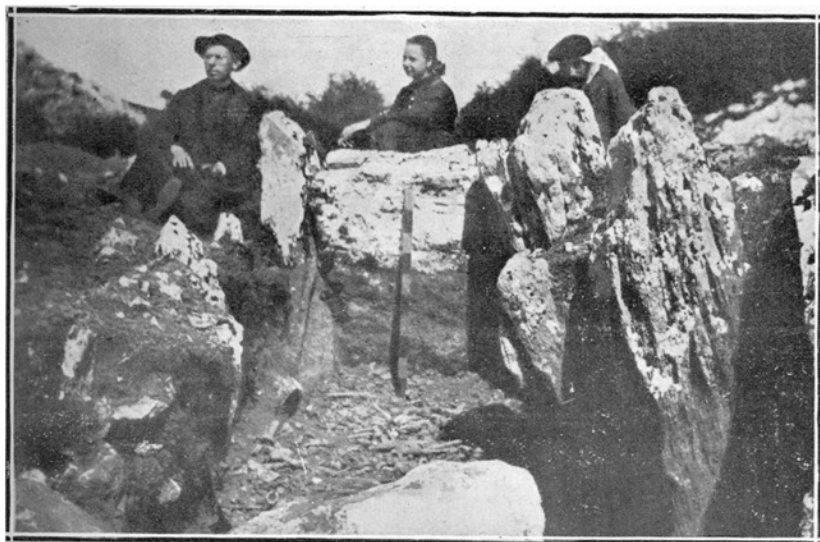
For. 2 — Dolmen de Argarbi, después de excavarlo. Suroeste.

## DÓLMENES DEL ARALAR GUIPUZCOANO

Lámina 2



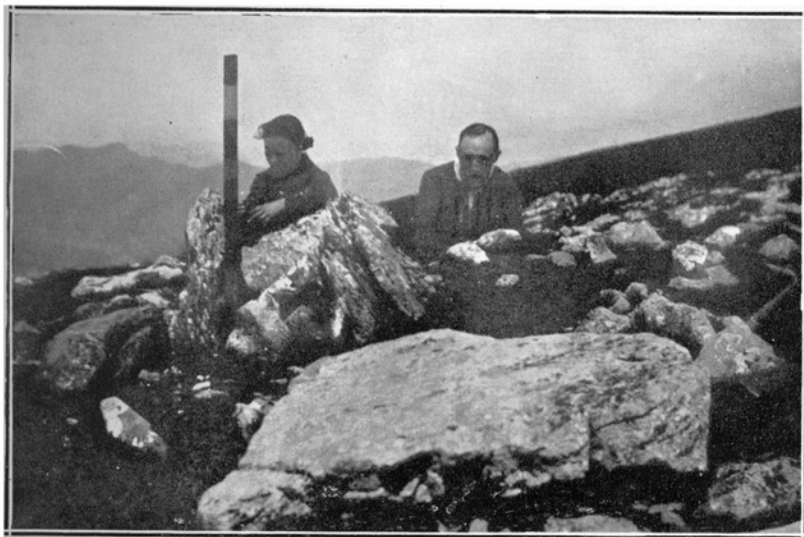
For. 3 — Dolmen de Jentillarri Orientación Sursureste



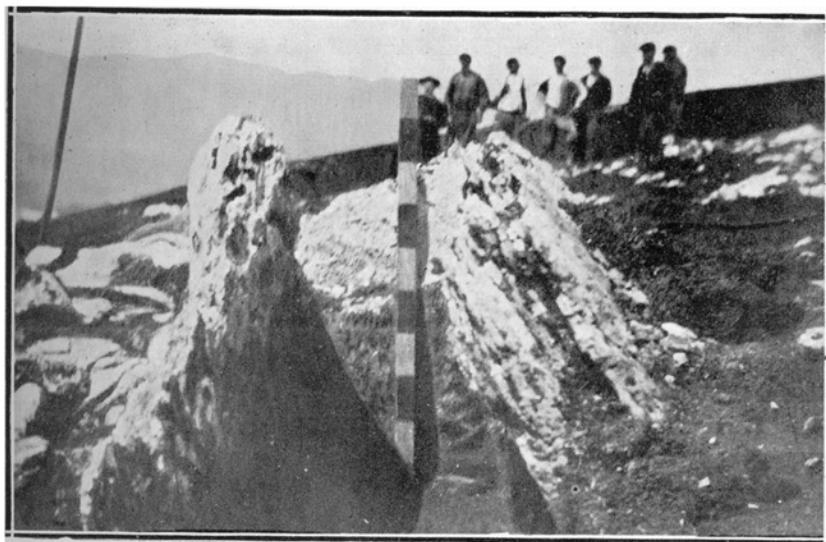
For. 4 Dolmen de Jentillarri después de excavado. Orientación la del dolmen.

## DÓLMENES DEL ARALAR GUIPUZCOANO

Lámina 5



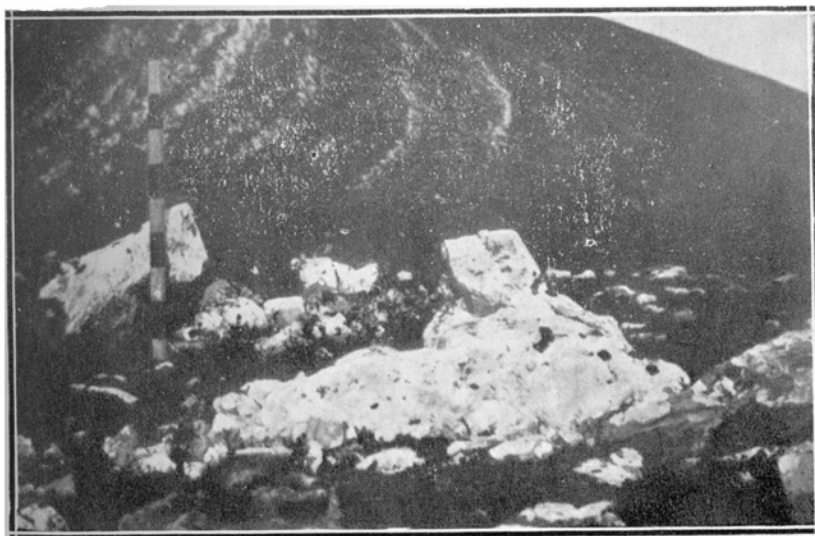
For. 5 — Dolmen de Aranzadi antes de excavado. Orientación Sursureste



For. 6 — Dolmen de Aranzadi después de excavado. Orientación la del dolmen.

## DÓLMENES DEL ARALAR GUIPUZCOANO

Lámina 4



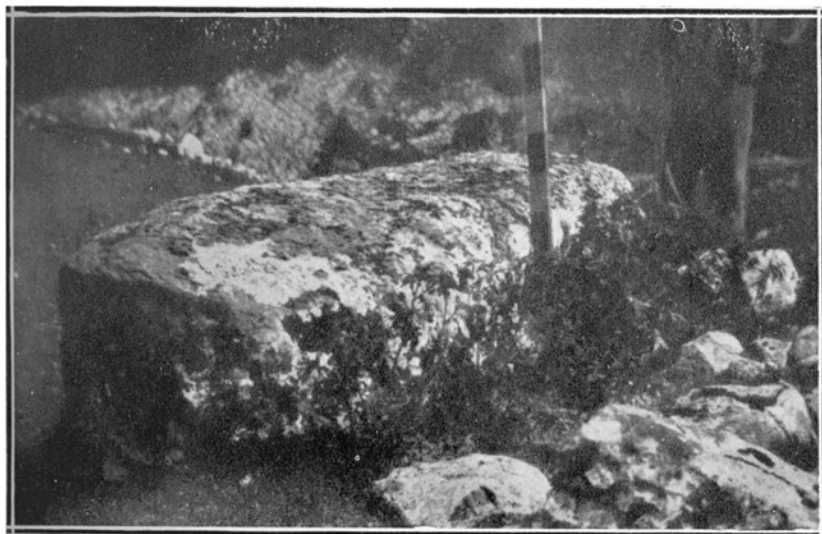
For. 7 — Dolmen de Oidoegi. Orientación Poniente.



For. 8 — Dolmen de Oidoegi después de excavado. Orientación Suroeste.

## DÓLMENES DEL ARALAR GUIPUZCOANO

Lámina 5



For. 9 — Menhir (?) de Supitaitz. Orientacion Suroeste.



For. 10 — Choza de pastores en Oiduegi.